

RESULTATS DU SECOND TRIMESTRE 2010

SYNTHESE :

Au 2^{ème} trimestre 2010, 131 701 aides aux personnes physiques ont été distribuées, soit 11,2% de moins qu'au 1^{er} trimestre 2010 et 32% de moins qu'au 2^{ème} trimestre 2009.

Les montants PEEC versés s'élèvent à 283,6 millions d'euros ce trimestre contre 282 millions d'euros au 1^{er} trimestre 2010 (+0,6%) et 280,6 millions d'euros au 2^{ème} trimestre 2009 (+1%).

La diminution du nombre d'aides accordées observée par rapport au 2^{ème} trimestre 2009 est notamment due à l'arrêt du PASS-TRAVAUX et des garanties de loyer LOCA-PASS pour le parc privé. Les montants versés sont stables, portés par la progression du PASS-FONCIER (41,3% des montants versés ce trimestre) qui compense la diminution des montants versés au titre des autres aides.

DEFINITIONS :

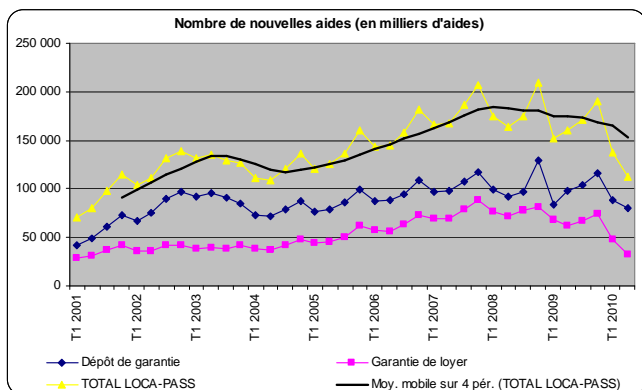
Les dénombrements des différentes aides sont définis par le nombre de dossiers pour lesquels un premier décaissement a été réalisé au cours du 2^{ème} trimestre 2010, il s'agit donc des nouvelles aides du trimestre.

Les montants versés correspondent à la somme de tous les décaissements associés à l'aide dans le trimestre, y compris ceux concernant des aides pour lesquelles des décaissements ont été réalisés lors de précédents trimestres.

LOCA-PASS

112 271 nouvelles aides distribuées ce trimestre, soit une baisse de 48 000 sur un an

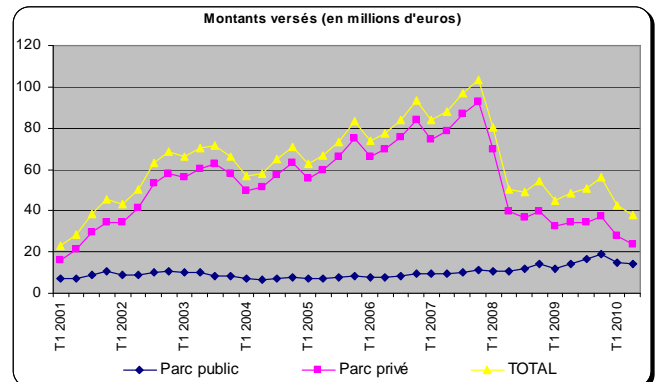
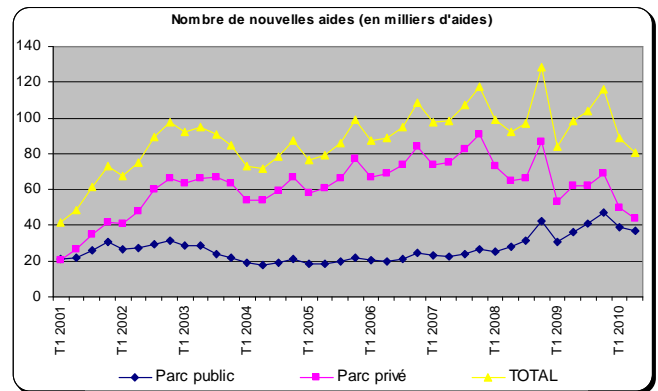
Evolution trimestrielle du nombre d'aides LOCA-PASS (dépôt de garantie et garantie de loyer) depuis le 1^{er} trimestre 2001



Ce trimestre, 112 271 nouvelles aides LOCA-PASS ont été distribuées, soit -18,3% par rapport au trimestre précédent et -30% par rapport au 2^{ème} trimestre 2009. **74,3 millions d'euros ont été versés pour l'ensemble des LOCA-PASS** (nouveaux ou anciens ayant bénéficié d'un autre décaissement ce trimestre) contre 72,8 millions d'euros le trimestre précédent (+2%) et 81,2 millions au 2^{ème} trimestre 2009 (-8,5%).

Dépôt de garantie LOCA-PASS

Evolution trimestrielle des dépôts de garantie par type de parc (en nombre et montants distribués) depuis le 1^{er} trimestre 2001



Ce trimestre, le nombre de nouveaux dépôts de garantie distribués est en nette diminution avec **80 570 aides**, soit -9,5% par rapport au trimestre précédent. La baisse est de 18,3% par rapport au 2^{ème} trimestre 2009. Avec **37,8 millions d'euros**, les montants versés sont inférieurs aux montants observés au premier trimestre 2010 (-10,8%) et au 2^{ème} trimestre 2009 (-21,5%).

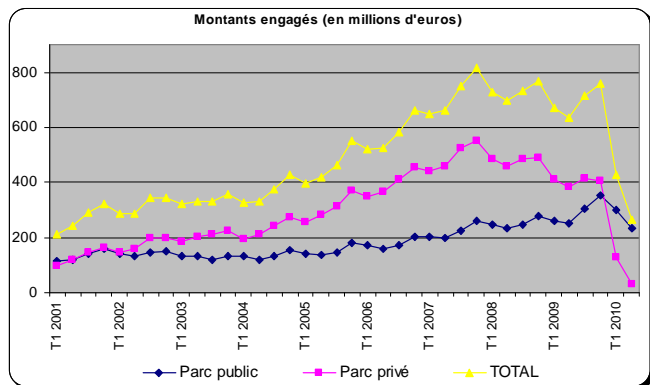
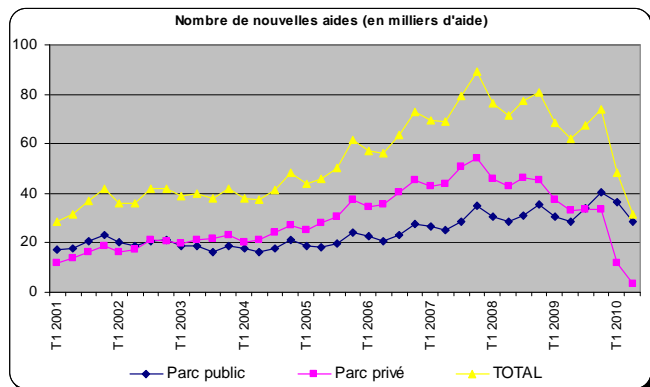
Le part du parc privé est en diminution. Elle concerne 54,1% des nouvelles aides distribuées ce trimestre et 62,6% des montants versés (contre respectivement 56,3% et 64,9% le trimestre précédent et 63,2% et 70,8% au 2^{ème} trimestre 2009).



La part des bénéficiaires de moins de 30 ans (un des publics cibles) diminue : 42,0% contre 44,8% le trimestre précédent et 45,9% au 2^{ème} trimestre 2009.

Garantie de loyer LOCA-PASS

Evolution trimestrielle des garanties de loyer par type de parc (en nombre et montants engagés) depuis le 1^{er} trimestre 2001



31 701 nouvelles garanties de loyer ont été distribuées ce trimestre, soit -34,5% par rapport au trimestre précédent, et -48,7% par rapport au 2^{ème} trimestre 2009. Les montants engagés au titre des garanties de loyer s'élèvent à **264,2 millions d'euros**, soit -38,3% par rapport au trimestre précédent et -58,5% par rapport au 2^{ème} trimestre 2009.

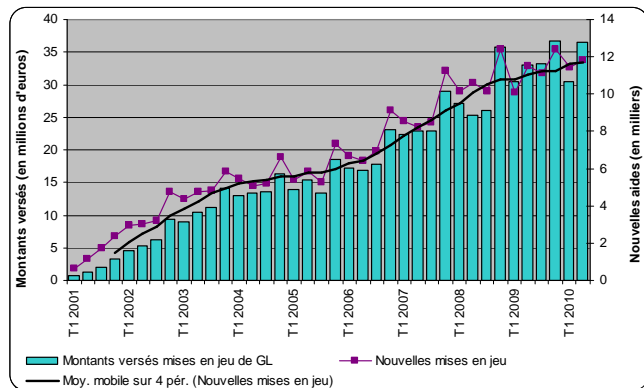
La tendance à la baisse du nombre de nouveaux dossiers résulte principalement de la montée en charge de la GRL (Garantie des Risques Locatifs). En effet, celle-ci s'accompagne de l'arrêt de la distribution, par les organismes collecteurs de la PEEC, du LOCA-PASS garantie de loyers pour les logements locatifs proposées par les bailleurs privés.

La baisse significative des garanties de loyer se traduit par une évolution de la structure des ménages bénéficiaires : la part des doubles bénéficiaires (dépôt de garantie et garanties de loyer) diminue au profit des simples bénéficiaires de dépôt de garantie.

La part des bénéficiaires de moins de 30 ans (un des publics cibles) diminue : 42,0% contre 44,8% le trimestre précédent et 45,9% au 2^{ème} trimestre 2009.

Mises en jeu de garantie de loyer et charges

Montants versés et nouvelles mises en jeu de garantie de loyer depuis le 1^{er} trimestre 2001



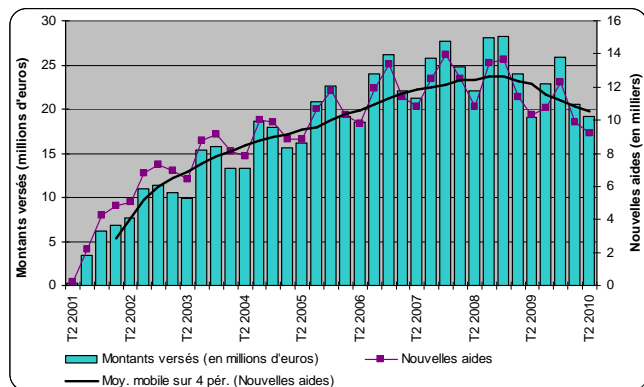
Ce trimestre plus de 11 810 aides ont enregistré une première mise en jeu de garantie de loyer (versement de mensualité de loyer). Ce nombre continue de croître : +3,5% par rapport au trimestre précédent et +3% par rapport au 2^{ème} trimestre 2009. Au total, 29 706 dossiers ont enregistré une mise en jeu de garantie de loyer au cours du trimestre (+3,9% par rapport au T1 2010, +7,9% par rapport au T2 2009).

Les montants versés suivent également une tendance à la hausse : **ils s'élèvent à 36,5 millions d'euros** (+19,7% par rapport au T1 2010 et +10,3% par rapport au T2 2009).

MOBILI-PASS

9 199 nouvelles subventions ce trimestre confirmant la tendance à la baisse depuis 2008

Evolution trimestrielle des aides MOBILI-PASS depuis le 1^{er} trimestre 2001





Au 2^{ème} trimestre 2010, **9 199 nouvelles subventions MOBILI-PASS ont été accordées**, soit une baisse de 6,7% par rapport au trimestre précédent et de 10,5% par rapport au 2^{ème} trimestre 2009.

Le montant total versé ce trimestre pour les MOBILI-PASS (nouveaux ou anciens ayant bénéficié d'un autre décaissement ce trimestre) s'élève à **19,2 millions d'euros**, soit une baisse de 6,2% par rapport au trimestre précédent et une hausse de 1,1% par rapport au 2^{ème} trimestre 2009.

Le nombre de nouvelles aides MOBILI-PASS tend à baisser depuis 2008.

SECURI-PASS

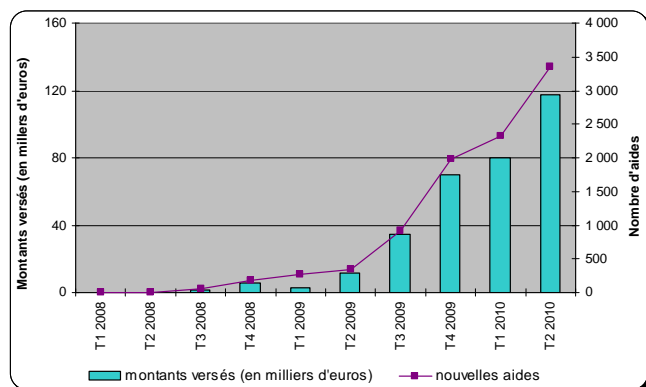
137 nouvelles aides SECURI-PASS ont été distribuées au 2^{ème} trimestre 2010. Au cours de la même période, 4 millions d'euros ont été versés au titre des aides SECURI-PASS. Le nombre d'aide a évolué respectivement de +13,2% et -17% par rapport au 1^{er} trimestre 2010 et 2^{ème} trimestre 2009, et les montants versés de +20,9% et -5,5%.

La tendance est à la baisse sur les derniers trimestres.

PASS-FONCIER

Une progression continue du PASS-FONCIER avec 3 358 nouvelles aides ce trimestre

Evolution trimestrielle des PASS-FONCIER depuis le 1^{er} trimestre 2008



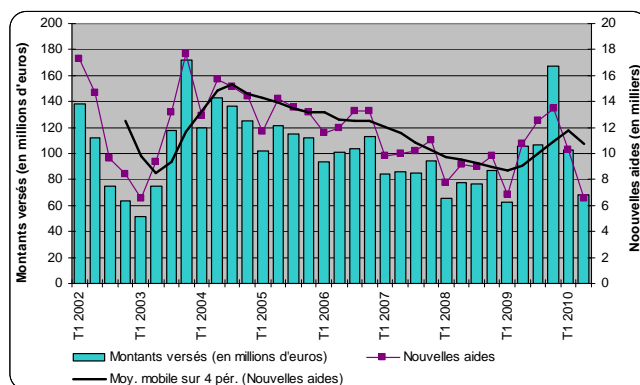
Le PASS-FONCIER continue de fortement progresser au 2^{ème} trimestre. **3 358 nouvelles aides ont été accordées** ce trimestre soit 44,9% de plus que le trimestre précédent, et 10 fois plus qu'au 2^{ème} trimestre 2009.

117,2 millions d'euros ont été versés au titre des prêts PASS-FONCIER ce trimestre (soit +47% par rapport au trimestre précédent, et 10 fois plus qu'au 2^{ème} trimestre 2009) ce qui en fait l'aide la plus importante en termes de montants versés.

PRETS ACCESSION

Le nombre de prêts accession accordés est en baisse par rapport au 2^{ème} trimestre 2009 (-38%)

Evolution trimestrielle des prêts accession depuis le 1^{er} trimestre 2002



6 655 nouveaux prêts accession ont été accordés au 2^{ème} trimestre 2010, ce qui représente une baisse significative par rapport au 2^{ème} trimestre 2009 (-38%) et par rapport au trimestre précédent (-35%).

68,1 millions d'euros ont été versés ce trimestre soit 33,8% de moins qu'au trimestre précédent et 35,6% de moins qu'au 2^{ème} trimestre 2009.

La moitié des prêts accordés (50,9%) porte sur des opérations d'accession dans l'ancien sans travaux. Au trimestre précédent, cette part s'élevait à 62,6%, au 2^{ème} trimestre 2009 elle atteignait 63,8%. A l'inverse, la part des prêts concernant l'acquisition dans le neuf progresse : 42,0% ce trimestre contre 29,1% le trimestre précédent et 30,0% au 2^{ème} trimestre 2009.



TABLEAUX RECAPITULATIFS

Nombre de nouvelles aides financées	LOCA-PASS		
	Dépôt de garantie	Garantie de loyers	Total
2ème trimestre 2010	80 570	31 701	112 271
1er trimestre 2010	89 001	48 417	137 418
<i>Evolution T2 10 / T1 10</i>	-9,5%	-34,5%	-18,3%
2ème trimestre 2009	98 615	61 806	160 421
<i>Evolution T2 10 / T2 09</i>	-18,3%	-48,7%	-30,0%
Total 2010	162 380	80 118	230 427
Total 2009	401 991	271 176	673 167
Total 2008	417 226	305 836	723 062
Total 2007	420 377	306 503	726 880

Nouvelles mises en jeu de garantie de loyer	Total Mises en jeu
11 810	29 706
11 406	28 600
3,5%	3,9%
11 466	27 528
3,0%	7,9%
23 216	58 306
45 055	71 917
43 265	64 265
36 448	54 016

Nombre de nouvelles aides financées	PASS-TRAVAUX	SECURI-PASS	MOBILI-PASS	ACCESSION	PASS-FONCIER	TOTAL
2ème trimestre 2010	81	137	9 199	6 655	3 358	131 701
1er trimestre 2010	397	121	9 857	10 521	2 317	148 279
<i>Evolution T2 10 / T1 10</i>	-79,6%	13,2%	-6,7%	-36,7%	44,9%	-11,2%
2ème trimestre 2009	9 853	165	10 281	10 735	336	193 739
<i>Evolution T2 10 / T2 09</i>	-99,2%	-17,0%	-10,5%	-38,0%	899,4%	-32,0%
Total 2010	478	258	19 056	17 176	5 675	272 720
Total 2009	38 801	580	44 724	43 562	3 501	810 793
Total 2008	173 957	545	50 450	35 727	228	983 969
Total 2007	148 645	477	48 631	41 035		965 668

Montants versés (en milliers d'euros)	LOCA-PASS		
	Dépôt de garantie	Garantie de loyers	Total
2ème trimestre 2010	37 842	36 475	74 317
1er trimestre 2010	42 422	30 460	72 882
<i>Evolution T2 10 / T1 10</i>	-10,8%	19,7%	2,0%
2ème trimestre 2009	48 186	33 062	81 248
<i>Evolution T2 10 / T2 09</i>	-21,5%	10,3%	-8,5%
Total 2010	76 575	66 935	143 510
Total 2009	199 303	133 312	332 615
Total 2008	233 704	114 147	347 851
Total 2007	372 423	97 211	469 634

Montants engagés garantie de loyer
264 226
428 002
-38,3%
636 367
-58,5%
692 228
2 782 706
2 921 658
2 871 880

Montants versés (en milliers d'euros)	PASS-TRAVAUX	SECURI-PASS	MOBILI-PASS	ACCESSION	PASS-FONCIER	TOTAL
2ème trimestre 2010	681	3 999	19 219	68 144	117 217	283 577
1er trimestre 2010	2 630	3 309	20 496	102 929	79 740	281 986
<i>Evolution T2 10 / T1 10</i>	-74,1%	20,9%	-6,2%	-33,8%	47,0%	0,6%
2ème trimestre 2009	58 663	4 230	19 003	105 764	11 753	280 661
<i>Evolution T2 10 / T2 09</i>	-98,8%	-5,5%	1,1%	-35,6%	897,3%	1,0%
Total 2010	3 311	7 308	39 715	171 073	196 957	561 876
Total 2009	269 124	14 898	91 731	441 747	128 804	1 242 312
Total 2008	1 137 472	13 644	103 028	306 836	7 661	1 916 493
Total 2007	961 764	12 250	96 748	348 902		1 889 298

Le dispositif PASS-TRAVAUX n'est plus effectif, il ne subsiste plus que quelques décaissements peu significatifs.