

RÉSULTATS DU 4^{ème} TRIMESTRE 2009 ET BILAN 2009¹

Au 4^e trimestre 2009 près de 219 500 aides ont été distribuées, prêts accession, PASS FONCIER et propriétaires bailleurs inclus, soit 11,1% de plus qu'au trimestre précédent et 24,2% de moins qu'au 4^e trimestre 2008. Les montants versés s'élèvent à 366,4 millions d'euros, en hausse de 34,9% par rapport au trimestre précédent, et en baisse de 38,8% par rapport au 4^e trimestre 2008. Ce mouvement de baisse est dû à la

forte diminution du nombre de prêts PASS-TRAVAUX.

Ainsi, sur l'année 2009, plus de 804 300 aides ont été distribuées, prêts accession, PASS FONCIER et bailleurs inclus, soit -18,3% par rapport à l'année 2008.

Les montants versés s'élèvent à plus de 1,3 milliard d'euros, soit une baisse importante de 34,5% par rapport à l'année 2008 (1,9 milliard d'euros).

Les aides aux ménages

Au 4^e trimestre 2009, près de 219 500 aides, prêts accession et PASS FONCIER compris, ont été distribuées, soit +11,1% par rapport au trimestre précédent et -24,2% par rapport au 4^e trimestre 2008. Près de 365,5 millions d'euros ont été versés, soit un niveau supérieur de 34,9% à celui du trimestre précédent et inférieur de 38,4% à celui du 4^e trimestre 2008.

Hors prêts accession et PASS FONCIER, près de 204 200 aides ont été distribuées, soit +11,0% par rapport au trimestre précédent et -26,9% par rapport au 4^e trimestre 2008. Ainsi 136,5 millions d'euros ont été versés, soit une hausse de 4,9% par rapport au trimestre précédent et

une baisse de 72,7% par rapport au 4^e trimestre 2008. Cette orientation à la baisse résulte de la cessation des PASS-TRAVAUX.

En 2009, plus de 804 200 aides, prêts accession et PASS FONCIER compris, ont été distribuées, soit -18,3% par rapport à l'année 2008.

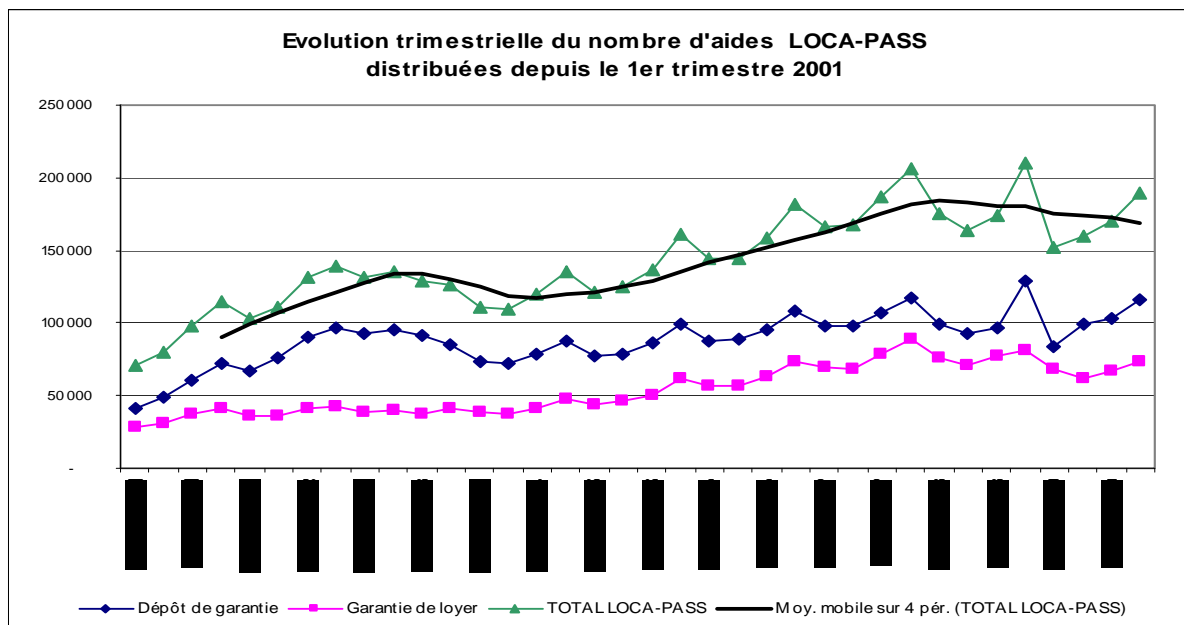
Les montants versés, d'un montant de 1,3 milliard d'euros ont fortement chuté (-34,2% par rapport à 2008).

Hors prêts accession et PASS FONCIER, près de 757 300 aides ont été distribuées, soit 20,1% de moins par rapport à l'exercice 2008. Ainsi près de 709 millions d'euros ont été versés, soit une baisse de 55,7%.

¹ Il est à noter qu'en raison de la mise en place par l'UESL d'une nouvelle méthode de collecte des données, des corrections sont susceptibles d'être apportées dans les prochains trimestres.

LOCA-PASS

➤ Plus de 190 000 aides LOCA-PASS distribuées au 4^e trimestre 2009



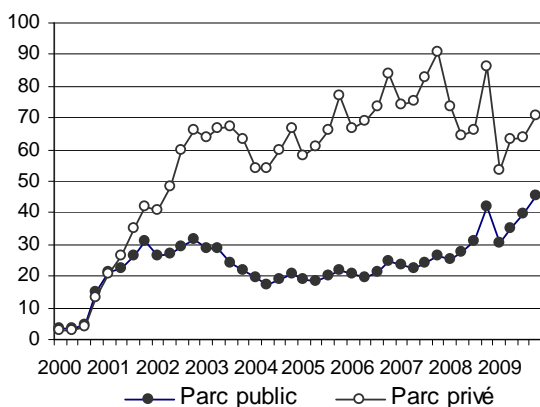
Ce trimestre, plus de 190 000 aides LOCA-PASS ont été distribuées, soit 11,3% de plus qu'au trimestre précédent et 9,3% de moins qu'au 4^e trimestre 2008. Près de 93 millions d'euros ont été versés pour l'ensemble des LOCA-PASS, contre 84 millions au trimestre précédent (+10,4%) et

90 millions au 4^e trimestre 2008 (+3,1%).

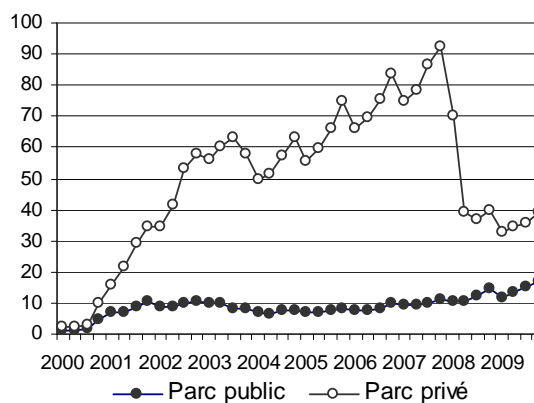
Durant l'année 2009, près de 673 200 aides LOCA-PASS ont été distribuées soit une baisse de 6,9% par rapport à l'année 2008. Les montants versés s'élèvent à 333,2 millions d'euros, en baisse de 4,2% par rapport à 2008.

Évolution de la distribution du dépôt de garantie par parc

Nombre (en milliers d'aides)



Montants (en millions d'euros)



Ce trimestre, le nombre de dépôts de garantie distribués atteint plus de 116 000 aides, niveau en baisse de 9,8% par rapport au 4^e trimestre 2008 et en hausse de 12,2% par rapport au trimestre précédent. Les montants versés s'élèvent ce trimestre à plus de 56 millions d'euros, soit +3,5% par rapport au 4^e trimestre 2008, et +10,5% par rapport au trimestre précédent.

En 2009, 402 000 aides ont été distribuées en baisse de 3,7% par rapport à 2008. Plus précisément, on observe une hausse de 18,9% par rapport à 2008 dans le parc public et une baisse de 13,5% dans le parc privé.

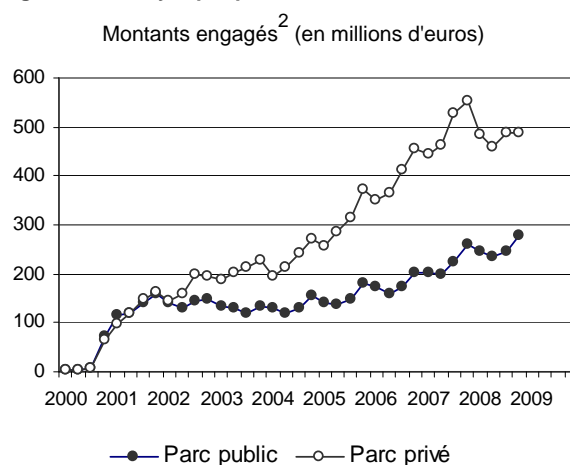
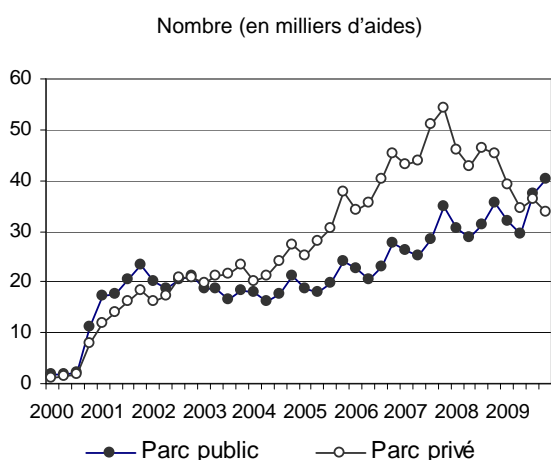
Le parc public détient 37,5% des aides

attribuées en 2009.

Les montants versés concernant cette aide s'élèvent en 2009 à près de 200 millions d'euros soit une baisse de 14,5% par rapport à 2008. Cette forte baisse résulte principalement de la mesure qui, en application de la loi pour le pouvoir d'achat du 8 février 2008, réduit le montant du dépôt de garantie à un mois de loyer dans le parc privé contre généralement deux mois auparavant.

En 2009, par rapport à 2008, les montants ont augmenté de 20,8% dans le parc public et baissé de 23,5% dans le parc privé. Le parc public représente 28,8% des montants versés pour cette aide.

Évolution de la distribution de la garantie de loyer par parc



Ce trimestre, près de 74 000 garanties de loyer ont été distribuées soit +10,0% par rapport au trimestre précédent et -8,5% par rapport au 4^e trimestre 2008.

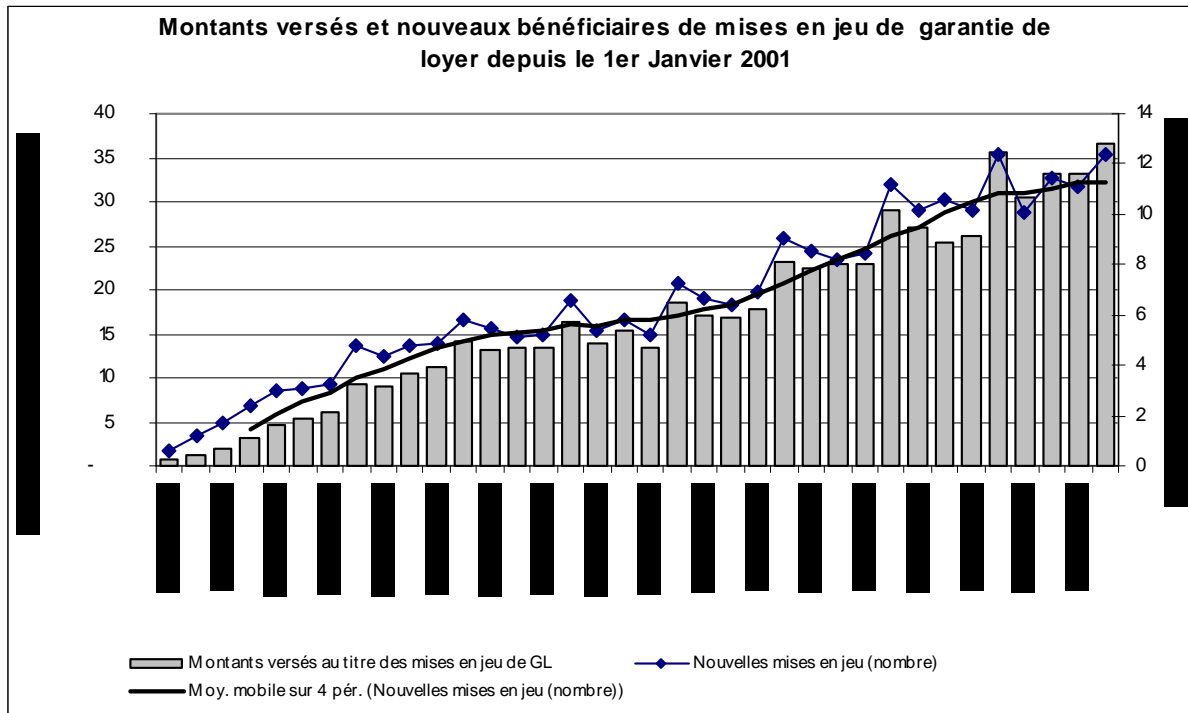
En 2009, près de 271 200 garanties de loyer ont été distribuées, soit une baisse de

11,3% par rapport à l'année 2008. Par ailleurs, le nombre d'aides ont augmenté de 10,7% par rapport à 2008 dans le parc public et chuté de 20,3% dans le parc privé.

Le parc public représente 49,2% des aides distribuées en 2009.

² Les données sont arrêtées au 4^e trimestre 2008.

➤ **Mises en jeu de garantie de loyers et charges.**



Ce trimestre, près de 12 400 bénéficiaires de cette aide ont effectué une première mise en jeu de garantie de loyer et charges, soit une hausse de 11,1% par rapport au trimestre précédent et une baisse de 0,1% par rapport au 4^e trimestre 2008. Au total, 30 636 ménages ont bénéficié du versement de leur loyer par un collecteur ce trimestre, soit un niveau supérieur de 9,2% à celui du trimestre précédent et de 6,8% à celui du 4^e trimestre 2008.

Les montants versés ont augmenté de 10,3% par rapport au trimestre précédent

pour se situer à 36,6 millions d'euros, enregistrant une hausse de 2,6% par rapport au 4^e trimestre 2008.

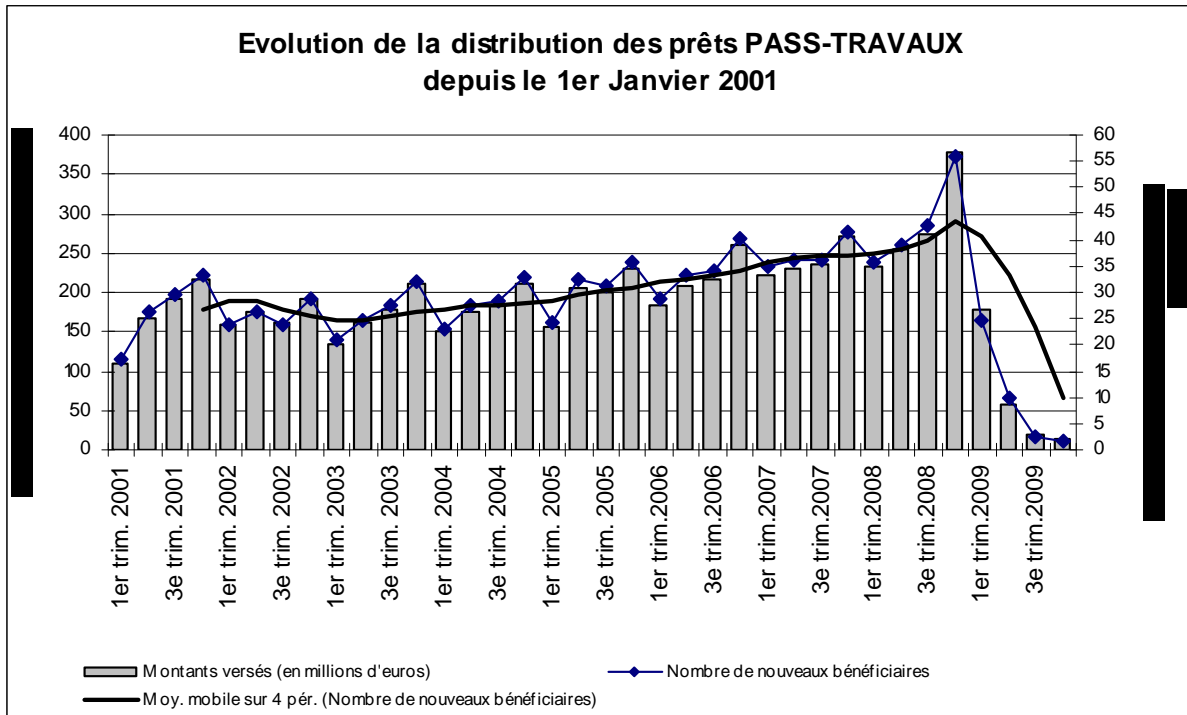
En 2009, le nombre de bénéficiaires de garanties mises en jeu pour la première fois s'élève à 45 100, soit une hausse de 4,1% par rapport à 2008.

Le nombre total de bénéficiaires de garanties mises en jeu est de 71 900 contre 64 300 en 2008, soit une augmentation de 11,9%.

Les montants versés pour cette aide s'élèvent à 133,3 millions d'euros, en hausse de 16,8% par rapport à 2008.

PASS-TRAVAUX

- **La distribution des PASS-TRAVAUX a été ramenée à moins de 5% de ce qu'elle était un an auparavant.**



Plus de 1 700 prêts ont été distribués au 4^e trimestre 2009, contre près de 2 400 au trimestre précédent (-28,4%) et 56 000 au 4^e trimestre 2008 (-97,0%).

Près de 14 millions d'euros ont été versés, soit une chute de 30,6% par rapport au trimestre précédent et de 96,4% par rapport au 4^e trimestre 2008.

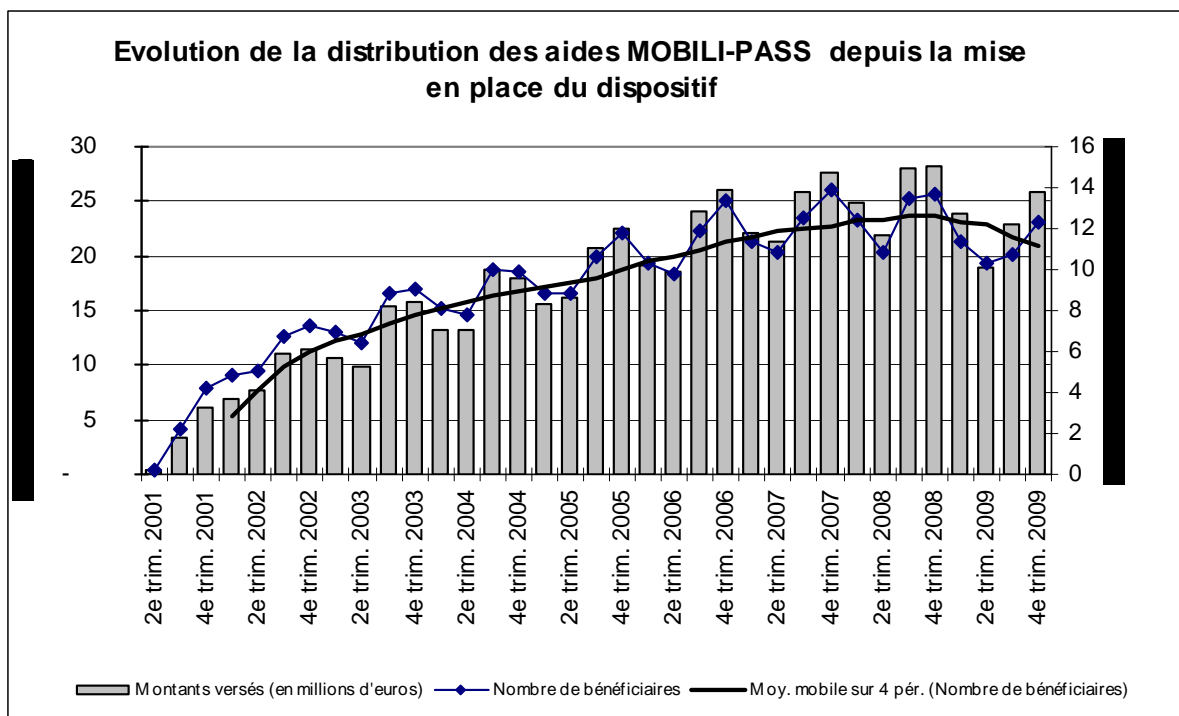
Au final, en 2009, 38 800 prêts PASS-TRAVAUX ont été distribués contre 174 000 en 2008, soit une baisse de 77,7%.

Ainsi, 269 millions d'euros ont été versés contre 1,14 milliard d'euros en 2008 (-76,3%).

Ces fortes baisses sont la conséquence de la décision de freinage de la distribution des PASS-TRAVAUX prise par l'UESL à l'automne 2008. La traduction de cette évolution est toutefois retardée par le fait que les statistiques prennent en compte ces prêts au jour de leur premier décaissement.

MOBILI-PASS

- **Près de 12 300 aides MOBILI-PASS distribuées ce trimestre et 26 millions d'euro versés.**



Au 4^e trimestre 2009, près de 12 300 aides ont été accordées, soit une hausse de 14,3% par rapport au trimestre précédent et une baisse de 10,2% par rapport au 4^e trimestre 2008.

26 millions d'euros ont été versés, soit une forte hausse de 12,8% par rapport au

trimestre précédent et une diminution de 8,3% par rapport au 4^e trimestre 2008.

Sur l'année 2009, 44 700 aides ont été accordées contre 50 400 en 2008 (soit -11,3%). Ceci représente près de 91,7 millions d'euros versés, soit une baisse de 11,0% par rapport à 2008.

SECURI-PASS

- **154 aides SECURI-PASS ont été distribuées au 4^e trimestre 2009 et 4,1 millions d'euro versés.**

contre respectivement 153 aides et 3,4 millions d'euros au trimestre précédent et 181 aides et 4,7 millions d'euros au 4^e trimestre 2008.

Ces chiffres portent à 580 le nombre de SECURI-PASS attribué en 2009 et à 14,9 millions d'euros le montant versé contre respectivement 545 et 13,6 millions en 2008.

PASS-FONCIER

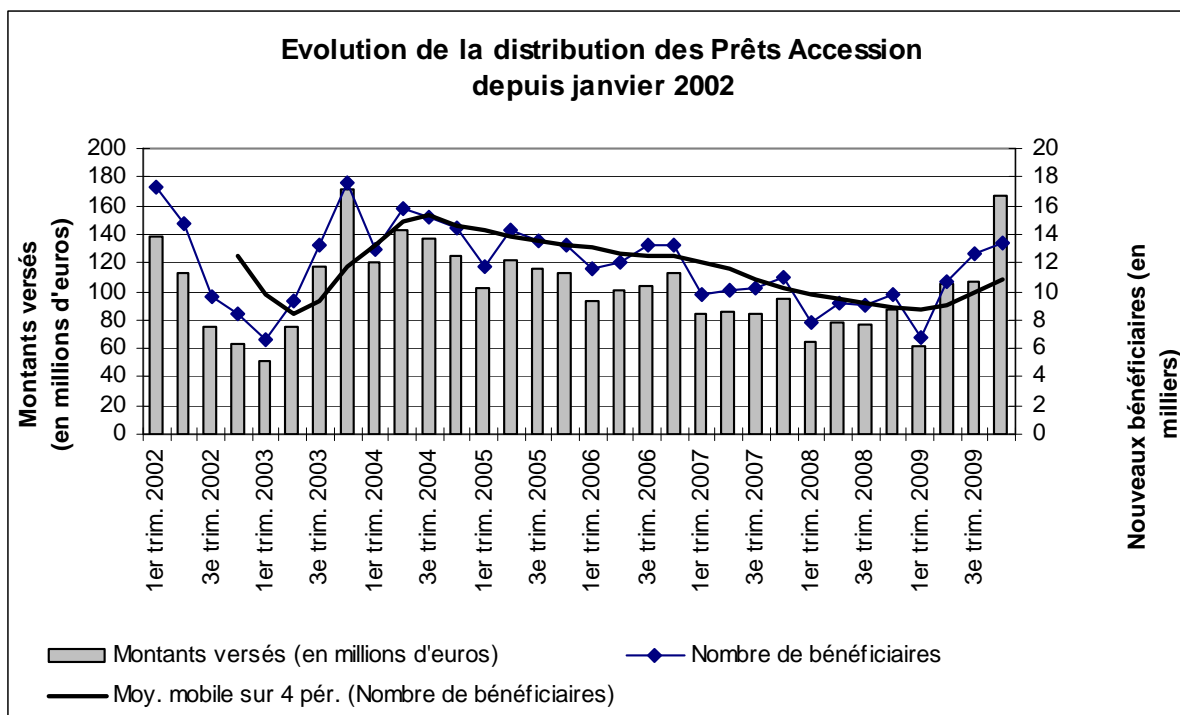
- **1 851 aides PASS-FONCIER ont été distribuées au 4^e trimestre 2009 et 62 millions d'euro versés.**

contre respectivement 914 aides et 35 millions d'euros au trimestre précédent.

Ces chiffres portent à 3 373 le nombre d'aides PASS-FONCIER attribuées en 2009 et à 110,7 millions d'euros le total versé.

PRETS ACCESSION

- **Près de 13 500 prêts à personnes physiques distribués ce trimestre et près de 167 millions d'euros versés.**



Ce trimestre, près de 13 500 prêts ont été accordés, soit une hausse du nombre de prêts de 6,9% par rapport au trimestre précédent et une hausse de 37,1% par rapport au 4^e trimestre 2008.

Plus de 167 millions d'euros ont été versés, soit une augmentation des montants de 57,4% par rapport au trimestre précédent et

un quasi doublement (+92,6%) par rapport à ceux du 4^e trimestre 2008.

En 2009, 43 600 prêts accession ont été accordés, soit une hausse de 21,9% par rapport à 2008.

Les montants versés atteignent 442 millions d'euros, en hausse de 44,0%.

Les aides aux bailleurs

LOGEMENT CONVENTIONNE

Ce trimestre, le dispositif « Robien » compte 17 logements financés contre 14 au trimestre précédent et 49 au 4^e trimestre 2008. 0,6 million d'euros ont été versés, contre 0,6 million au trimestre précédent et 2,9 au 4^e trimestre 2008.

Sur 2009, 85 logements ont été financés (-87,8% par rapport à 2008) et 3,6 millions d'euros versés (-76,0% par rapport à 2008), dont 77 logements relevant du dispositif « Robien » (-50,6% par rapport à 2008) pour un montant de 3 millions d'euros (-66,5% par rapport à 2008).

AIDES AUX PERSONNES PHYSIQUES – RESULTATS DU 4^{ème} TRIMESTRE 2009

Nombre de nouvelles aides financées	LOCA-PASS			PASS TRAVAUX	SECURI PASS	MOBILI PASS	TOTAL HORS ACCESSION et PASS FONCIER	ACCESSION	PASS FONCIER	TOTAL	Nouvelles mises en jeu de GL	Total mises en jeu de GL
	Dépôt de garantie	Garantie de loyers	TOTAL									
4e trimestre 2009	116 069	73 941	190 010	1 708	154	12 296	204 168	13 438	1 851	219 457	12 368	30 636
Evolution T4 09 / T3 09	12,2%	10,0%	11,3%	-28,4%	0,7%	14,3%	11,0%	6,9%	102,5%	11,1%	11,1%	9,2%
3e trimestre 2009	103 471	67 242	170 713	2 387	153	10 756	184 009	12 570	914	197 493	11 136	28 056
2e trimestre 2009	98 615	61 806	160 421	9 853	165	10 281	180 720	10 735	336	191 791	11 466	27 528
1er trimestre 2009	83 836	68 187	152 023	24 853	108	11 391	188 375	6 819	272	195 466	10 085	25 709
4e trimestre 2008	128 642	80 840	209 482	56 073	181	13 697	279 433	9 803	172	289 408	12 385	28 673
3e trimestre 2008	97 241	77 342	174 583	42 811	138	13 452	230 984	9 018	46	240 048	10 150	23 755
2e trimestre 2008	92 373	71 450	163 823	39 154	119	10 834	213 930	9 157	6	223 093	10 600	23 695
1er trimestre 2008	98 970	76 204	175 174	35 919	107	12 467	223 667	7 749	4	231 420	10 130	23 361
Total 2009	401 991	271 176	673 167	38 801	580	44 724	757 272	43 562	3 373	804 207	45 055	71 917
Total 2008	417 226	305 836	723 062	173 957	545	50 450	948 014	35 727	228	983 969	43 265	64 265
Total 2007	420 377	306 503	726 880	148 645	477	48 631	924 633	41 035		965 668	36 448	54 016
Total 2006	379 506	249 538	629 044	136 867	386	45 387	811 684	50 010		861 694	29 111	43 175
Total 2005	340 869	201 817	542 686	124 004	346	40 104	707 140	52 714		759 854	23 780	36 460
Total 2004	311 468	165 347	476 815	111 550	246	35 817	624 428	58 196		682 624	22 375	34 514
Total 2003	363 531	158 135	521 666	105 181	157	31 259	658 263	46 746		705 009	19 779	27 442

Montants (en milliers d'euros)	LOCA-PASS			PASS-TRAVAUX	SECURI-PASS	MOBILI-PASS	TOTAL HORS ACCESSION et PASS FONCIER	ACCESSION	PASS FONCIER	TOTAL
	Dépôt de garantie	Garantie de loyers	TOTAL							
4eme trimestre 2009										
Montants versés	56 198	36 648	92 846	13 744	4 088	25 845	136 523	167 298	61 642	365 463
Montants engagés										
Evolution T4 09 / T3 09										
Montants versés	10,5%	10,3%	10,4%	-30,6%	21,2%	12,8%	4,9%	57,4%	79,1%	34,9%
Montants engagés										
3eme trimestre 2009										
Montants versés	50 854	33 225	84 079	19 804	3 372	22 911	130 166	106 287	34 427	270 880
Montants engagés										
Evolution T3 09 / T2 09										
Montants versés	48 186	33 062	81 248	58 663	4 230	19 003	163 144	105 764	11 753	280 661
Montants engagés										
2eme trimestre 2009										
Montants versés	44 664	30 377	75 041	176 912	3 208	23 971	279 132	62 398	2 884	344 414
Montants engagés										
1er trimestre 2009										
Montants versés	54 307	35 718	90 025	377 931	4 663	28 182	500 801	86 872	5 775	593 448
Montants engagés	11	763 991	764 002				764 002			764 002
4e trimestre 2008										
Montants versés	48 846	26 051	74 897	272 793	3 202	28 026	378 918	76 907	1 612	457 437
Montants engagés	15	733 716	733 731				733 731			733 731
3e trimestre 2008										
Montants versés	50 220	25 283	75 503	254 218	3 094	21 995	354 810	77 949	186	432 945
Montants engagés	8	695 183	695 191				695 191			695 191
2er trimestre 2008										
Montants versés	80 332	27 096	107 428	232 530	2 684	24 825	367 467	65 108	88	432 663
Montants engagés	22	728 767	728 789				728 789			728 789
1er trimestre 2008										
Montants versés	199 903	133 312	333 214	269 124	14 898	91 731	708 965	441 747	110 706	1 261 418
Montants engagés										
Total 2009										
Montants versés	233 704	114 147	347 851	1 137 472	13 644	103 028	1 601 995	306 836	7 661	1 916 492
Montants engagés	56	2 921 658	2 921 714				2 921 714			2 921 714
Total 2008										
Montants versés	372 423	97 211	469 634	961 764	12 250	96 748	1 540 396	348 902		1 889 298
Montants engagés	71	2 871 880	2 871 951				2 871 951			2 871 951
Total 2007										
Montants versés	328 981	75 043	404 024	870 655	9 918	87 757	1 372 354	412 216		1 784 570
Montants engagés	75	2 291 482	2 291 557				2 291 557			2 291 557
Total 2006										
Montants versés	286 355	61 180	347 535	788 516	8 559	75 043	1 219 653	450 362		1 670 015
Montants engagés	61	1 830 937	1 830 998				1 830 998			1 830 998
Total 2005										
Montants versés	250 450	56 276	306 726	721 270	5 492	63 048	1 096 536	524 156		1 620 692
Montants engagés	76	1 459 558	1 459 634				1 459 634			1 459 634
Total 2004										
Montants versés	274 039	44 662	318 701	686 404	3 539	51 455	1 060 099	415 203		1 475 302
Montants engagés	95	1 343 499	1 343 594				1 343 594			1 343 594
Total 2003										
Montants versés	274 039	44 662	318 701	686 404	3 539	51 455	1 060 099	415 203		1 475 302
Montants engagés	95	1 343 499	1 343 594				1 343 594			1 343 594

AIDES AUX BAILLEURS (en milliers d'euros)	Travaux HLM	Locatif privé conventionné				TOTAL	TOTAL
		Dispositif BESSON	Dispositif ROBIEN	Autres financements	TOTAL		
4e trimestre 2009							
Nombre de logements financés		0	17	2	19	19	
Montants versés		0	677	279	956	956	
3e trimestre 2009							
Nombre de logements financés		0	14	0	14	14	
Montants versés		0	646	0	646	646	
2e trimestre 2009							
Nombre de logements financés		0	20	2	22	22	
Montants versés		0	647	29	676	676	
1er trimestre 2009							
Nombre de logements financés		0	26	4	30	30	
Montants versés		0	1 056	227	1 283	1 283	
4e trimestre 2008							
Nombre de logements financés	220	1	49	6	56	276	
Montants versés	444	56	2 835	1 826	4 717	5 161	
3e trimestre 2008							
Nombre de logements financés	105	0	32	11	43	148	
Montants versés	130	0	1 602	2 803	4 405	4 535	
2e trimestre 2008							
Nombre de logements financés	95	1	40	6	47	142	
Montants versés	103	30	2 440	149	2 619	2 722	
1er trimestre 2008							
Nombre de logements financés	91	0	35	3	38	129	
Montants versés	95	0	2 168	136	2 304	2 399	
Total 2009							
Nombre de logements financés	0	0	77	8	85	85	
Montants versés	0	0	3 026	535	3 561	3 561	
Total 2008							
Nombre de logements financés	511	2	156	26	184	695	
Montants versés	772	86	9 046	4 913	14 045	14 817	
Total 2007							
Nombre de logements financés	593	2	246	182	430	1 023	
Montants versés	639	23	11 800	3 880	15 703	16 342	
Total 2006							
Nombre de logements financés	1 106	9	320	148	477	1 583	
Montants versés	1 886	153	12 057	6 253	18 463	20 349	
Total 2005							
Nombre de logements financés	1 862	26	270	40	336	2 198	
Montants versés	3 081	800	9 998	613	11 412	14 493	
Total 2004							
Nombre de logements financés	1 543	145	23	195	363	1 906	
Montants versés	3 025	4 968	689	10 674	16 331	19 356	
Total 2003							
Nombre de logements financés	1 643	891		299	1 190	2 833	
Montants versés	1 899	27 943		12 075	40 018	41 917	