

RÉSULTATS DU 3^{ème} TRIMESTRE 2009¹

Au 3^e trimestre 2009 près de 197 500 aides ont été distribuées, prêts accession, PASS FONCIER et propriétaires bailleurs inclus, soit 3,6% de plus qu'au trimestre précédent et -17,7% de moins qu'au 3^e trimestre 2008. Les montants versés s'élèvent à

271,5 millions d'euro, en baisse de 4,9% par rapport au trimestre précédent, et en baisse de 41,2% par rapport au 3^e trimestre 2008. Ce mouvement de baisse est dû à la forte diminution du nombre de prêts PASS-TRAVAUX.

Les aides aux ménages

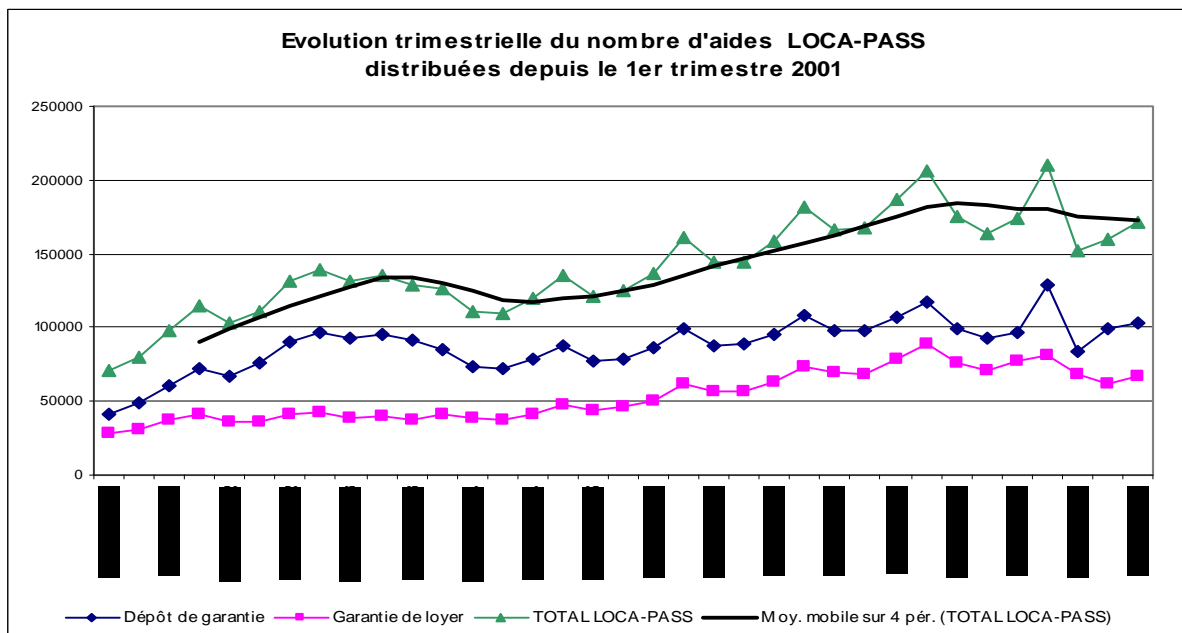
Au 3^e trimestre 2009, près de 197 500 aides, prêts accession et PASS FONCIER compris, ont été distribuées, soit +3,6% par rapport au trimestre précédent et -17,7% par rapport au 3^e trimestre 2008. Près de 271 millions d'euro ont été versés, soit un niveau inférieur de 3,5% à celui du trimestre précédent et inférieur de 40,8% à celui du 3^e trimestre 2008.

Hors prêts accession et PASS FONCIER, plus de 183 900 aides ont été distribuées, soit +2,4% par rapport au trimestre précédent et -20,4% par rapport au 3^e trimestre 2008. Ainsi 130 millions d'euro ont été versés, soit une baisse de 20,3% par rapport au trimestre précédent et une baisse de 65,6% par rapport au 3^e trimestre 2008. Cette orientation à la baisse résulte de la cessation des PASS-TRAVAUX.

¹ Il est à noter qu'en raison de la mise en place par l'UESL d'une nouvelle méthode de collecte des données, des corrections sont susceptibles d'être apportées dans les prochains trimestres.

LOCA-PASS

➤ Plus de 170 800 aides LOCA-PASS distribuées au 3^e trimestre 2009

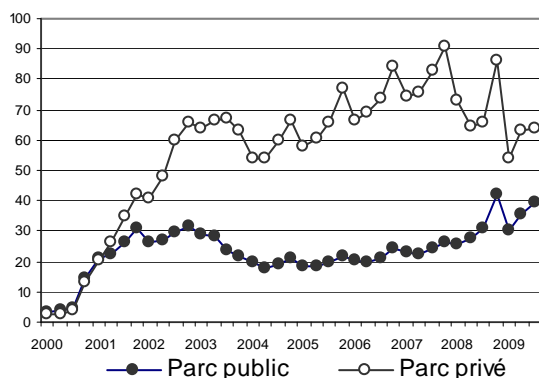


Ce trimestre, près de 170 800 aides LOCA-PASS ont été distribuées, soit 6,5% de plus qu'au trimestre précédent et 2,2% de moins qu'au 3^e trimestre 2008. Plus de 84 millions

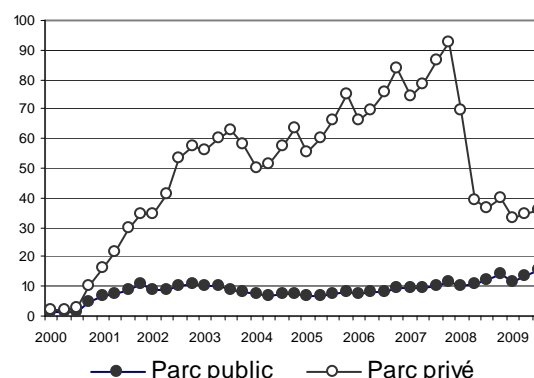
d'euro ont été versés pour l'ensemble des LOCA-PASS, contre 81 millions au trimestre précédent (+3,5%) et 75 millions au 3^e trimestre 2008 (+12,3%).

Évolution de la distribution du dépôt de garantie par parc

Nombre (en milliers d'aides)



Montants (en millions d'euros)

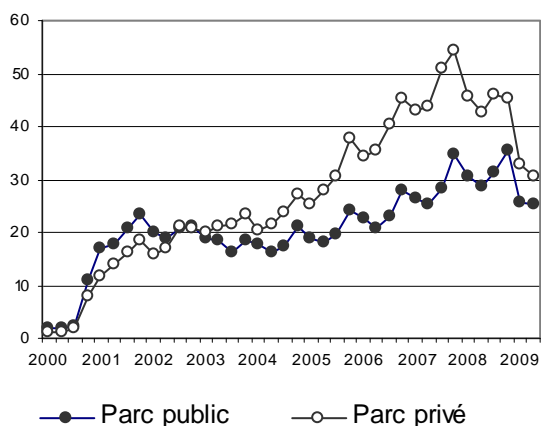


Ce trimestre, le nombre de dépôts de garantie distribués atteint près de 103 500 aides, niveau en hausse de 6,5% par rapport au 3^e trimestre 2008 et de 5,0% par rapport au trimestre précédent. Les

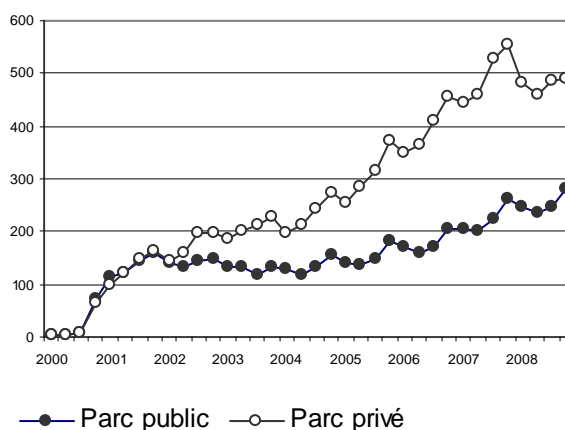
montants versés s'élèvent ce trimestre à près de 51 millions d'euro, soit +4,1% par rapport au 3^e trimestre 2008, et +5,5% par rapport au trimestre précédent.

Évolution de la distribution de la garantie de loyer par parc

Nombre (en milliers d'aides)



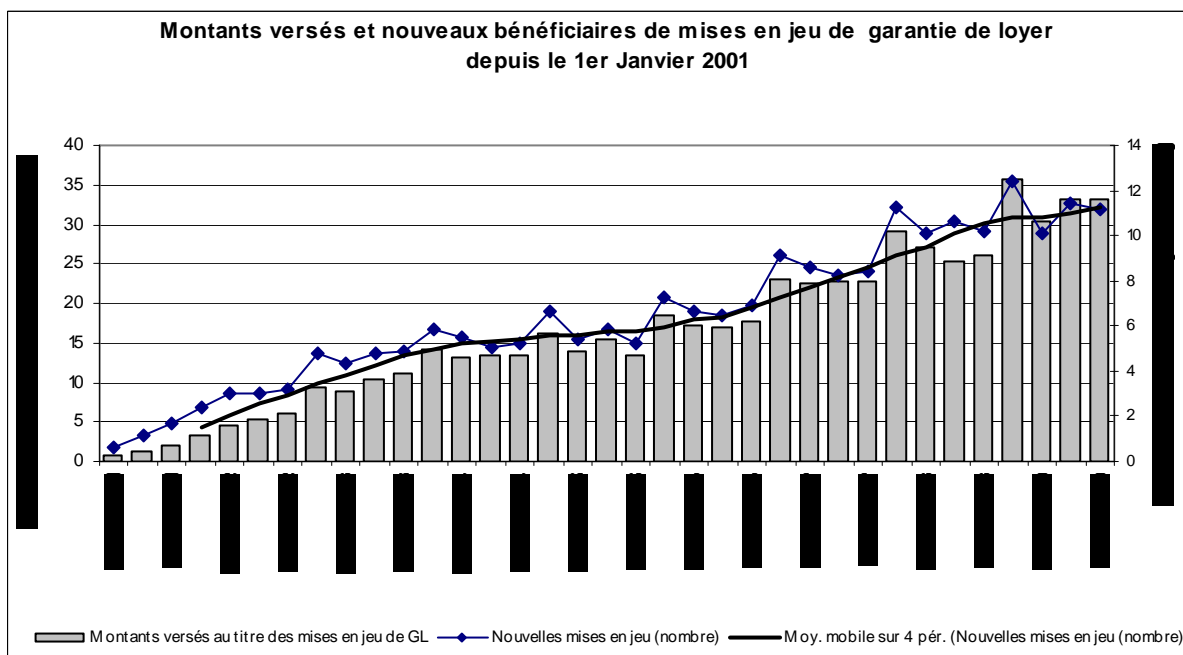
Montants engagés² (en millions d'euros)



Ce trimestre, plus de 67 200 garanties de loyer ont été distribuées soit +8,8% par rapport au

trimestre précédent et -13,1% par rapport au 3^e trimestre 2008.

➤ Mises en jeu de garantie de loyers et charges.



Ce trimestre, 11 124 bénéficiaires de cette aide ont effectué une première mise en jeu de garantie de loyer et charges, soit une baisse de 3,0% par rapport au trimestre précédent et une hausse de 9,6% par rapport au 3^e trimestre 2008. Au total, 28 056 ménages ont bénéficié du versement de leur loyer par un collecteur ce

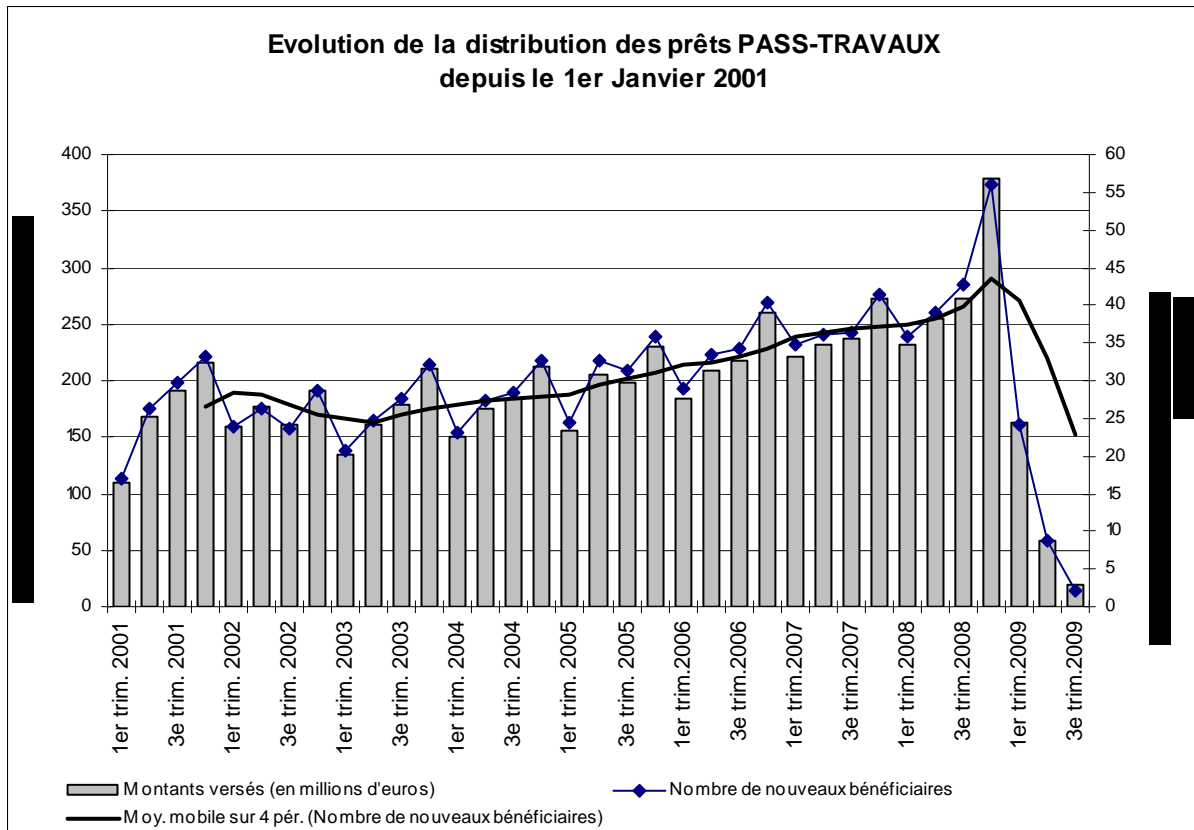
trimestre, soit un niveau supérieur de 1,9% à celui du trimestre précédent et de 18,1% à celui du 3^e trimestre 2008.

Les montants versés ont augmenté de 0,5% par rapport au trimestre précédent pour se situer à 33,2 millions d'euro, enregistrant une hausse de 27,5% par rapport au 3^e trimestre 2008.

² Les données sont arrêtées au 4^e trimestre 2008.

PASS-TRAVAUX

- **La distribution des PASS-TRAVAUX a été ramenée à moins de 5% de ce qu'elle était un an auparavant.**



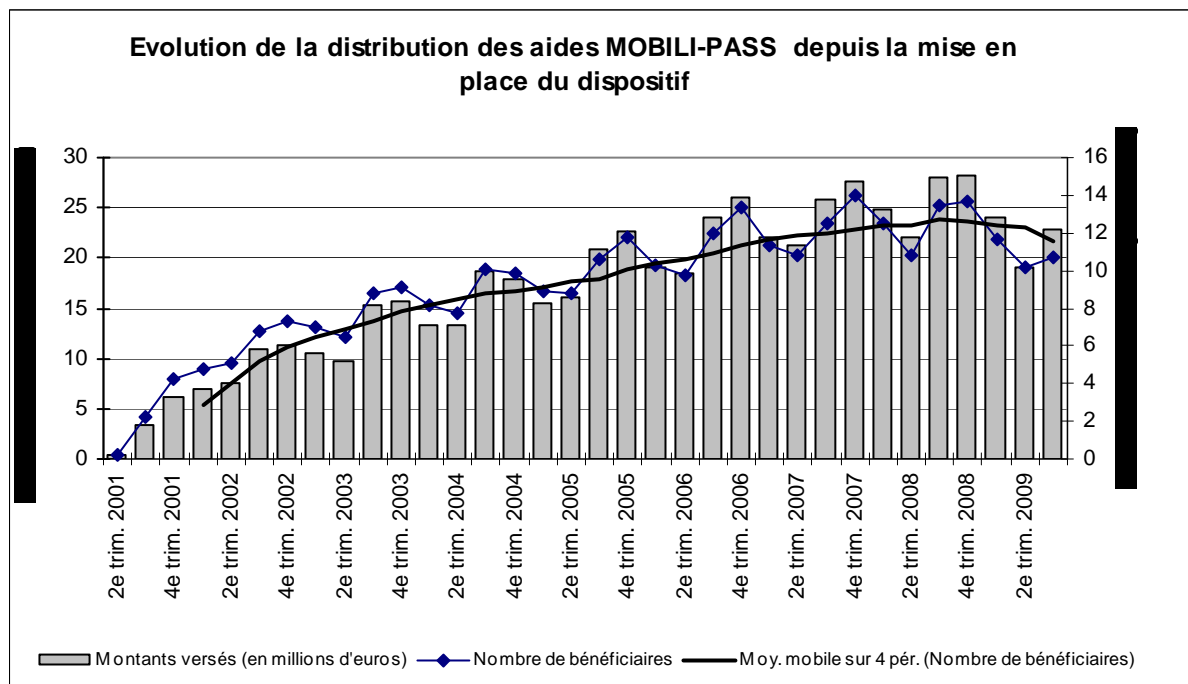
Plus de 2 200 prêts ont été distribués au 3^e trimestre 2009, contre près de 8 800 au trimestre précédent (-74,8%) et 42 800 au 3^e trimestre 2008 (-94,8%).

Près de 20 millions d'euro ont été versés, soit une chute de 66,3% par rapport au trimestre précédent et une chute de 92,7% par rapport au 3^e trimestre 2008.

Ces fortes baisses sont la conséquence de la décision de freinage de la distribution des PASS-TRAVAUX prise par l'UESL à l'automne 2008. La traduction de cette évolution est toutefois retardée par le fait que les statistiques prennent en compte ces prêts au jour de leur premier décaissement.

MOBILI-PASS

- **Près de 10 700 aides MOBILI-PASS distribuées ce trimestre et 23 millions d'euro versés.**



Au 3^e trimestre 2009, plus de 10 700 aides ont été accordées, soit une hausse de 5,6% par rapport au trimestre précédent et une baisse de 20,1% par rapport au 3^e trimestre 2008.

23 millions d'euro ont été versés, soit une forte hausse de 20,6% par rapport au trimestre précédent et une chute de 18,3% par rapport au 3^e trimestre 2008.

SECURI-PASS

- **153 aides SECURI-PASS ont été distribuées au 3^e trimestre 2009 et 3,4 millions d'euro versés.**

contre respectivement 165 aides et 4,2 millions d'euro au trimestre précédent et

138 aides et 3,2 millions au 3^e trimestre 2008.

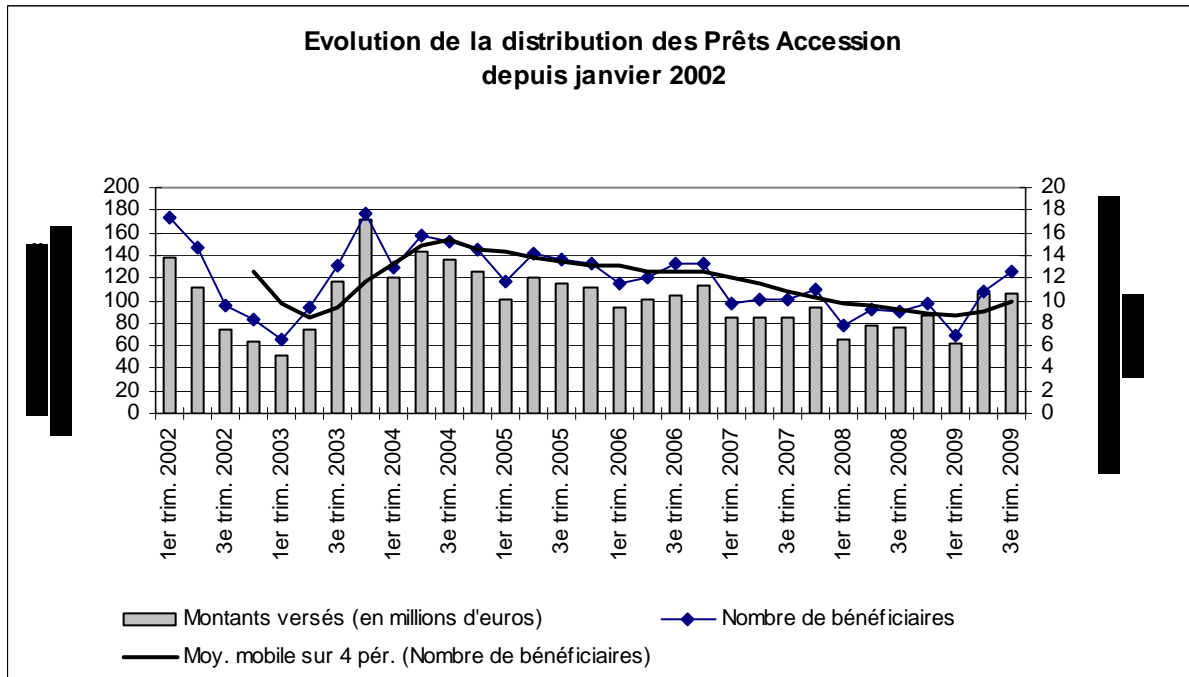
PASS-FONCIER

- **1 021 aides PASS-FONCIER ont été distribuées au 3^e trimestre 2009 et 34,4 millions d'euro versés.**

contre respectivement 364 aides et 11,8 millions d'euro au trimestre précédent.

PRETS ACCESSION

- Près de 12 600 prêts à personnes physiques distribués ce trimestre et près de 106 millions d'euro versés.



Ce trimestre, près de 12 600 prêts ont été accordés et plus de 106 millions d'euro versés, soit une hausse du nombre de prêts de 17,1% et une augmentation des montants de 0,5% par rapport au trimestre précédent. Ces niveaux sont supérieurs respectivement de 39,4% et

38,2% par rapport à ceux du 3^e trimestre 2008.

Si le 1^{er} trimestre avait été faible, les 2^e et 3^e trimestres pourraient traduire le desserrement de la contrainte décidé pour ces prêts par l'UESL à l'automne 2008.

Les aides aux bailleurs

LOGEMENT CONVENTIONNE

Ce trimestre, le dispositif « Robien » compte 16 logements financés contre 18 au trimestre précédent et 32 au 3^e trimestre 2008.

0,6 million d'euro ont été versés, contre 0,6 million au trimestre précédent et 1,6 au 3^e trimestre 2008.

AIDES AUX PERSONNES PHYSIQUES – RESULTATS DU 3^{ème} TRIMESTRE 2009

Nombre de nouvelles aides financées	LOCA-PASS			PASS TRAVAUX	SECURI PASS	MOBILI PASS	TOTAL HORS ACCESSION et PASS FONCIER	ACCESSION	PASS FONCIER	TOTAL	Nouvelles mises en jeu de GL	Total mises en jeu de GL
	Dépôt de garantie	Garantie de loyers	TOTAL									
3e trimestre 2009	103 532	67 242	170 774	2 216	153	10 751	183 894	12 570	1 021	197 485	11 124	28 056
Évolution T3 09 /T2 09	5,0%	8,8%	6,5%	-74,8%	-7,3%	5,6%	2,4%	17,1%	180,5%	3,6%	-3,0%	1,9%
2e trimestre 2009	98 619	61 806	160 425	8 799	165	10 179	179 568	10 735	364	190 667	11 466	27 528
1er trimestre 2009	84 394	68 187	152 581	24 215	123	11 641	188 560	6 819	238	195 617	10 085	25 709
4e trimestre 2008	128 642	80 840	209 482	56 073	181	13 697	279 433	9 803	172	289 408	12 385	28 673
3e trimestre 2008	97 241	77 342	174 583	42 811	138	13 452	230 984	9 018	46	240 048	10 150	23 755
2e trimestre 2008	92 373	71 450	163 823	39 154	119	10 834	213 930	9 157	6	223 093	10 600	23 695
1er trimestre 2008	98 970	76 204	175 174	35 919	107	12 467	223 667	7 749	4	231 420	10 130	23 361
Total 2009	286 978	197 252	484 230	35 231	441	32 577	552 479	61 127	336	613 942	52 956	57 474
Total 2008	417 226	305 836	723 062	173 957	545	50 450	948 014	35 727	228	983 969	43 265	64 265
Total 2007	420 377	306 503	726 880	148 645	477	48 631	924 633	41 035		965 668	36 448	54 016
Total 2006	379 506	249 538	629 044	136 867	386	45 387	811 684	50 010		861 694	29 111	43 175
Total 2005	340 869	201 817	542 686	124 004	346	40 104	707 140	52 714		759 854	23 780	36 460
Total 2004	311 468	165 347	476 815	111 550	246	35 817	624 428	58 196		682 624	22 375	34 514
Total 2003	363 531	158 135	521 666	105 181	157	31 259	658 263	46 746		705 009	19 779	27 442
Total 2002	329 470	155 678	485 148	102 396	67	23 916	611 527	49 987		661 514	13 964	16 733

Montants (en milliers d'euros)	LOCA-PASS			PASS-TRAVAUX	SECURI-PASS	MOBILI-PASS	TOTAL HORS ACCESSION et PASS FONCIER	ACCESSION	PASS FONCIER	TOTAL
	Dépôt de garantie	Garantie de loyers	TOTAL							
3eme trimestre 2009										
Montants versés	50 854	33 225	84 079	19 820	3 372	22 911	130 182	106 287	34 427	270 896
Montants engagés	198									
Évolution T3 09 / T2 09										
Montants versés	5,5%	0,5%	3,5%	-66,3%	-20,3%	20,6%	-20,3%	0,5%	192,9%	-3,5%
Montants engagés	-55,1%						2,3%			2,3%
2eme trimestre 2009										
Montants versés	48 186	33 062	81 248	58 778	4 230	19 003	163 259	105 764	11 753	280 776
Montants engagés	441									
1er trimestre 2009										
Montants versés	44 664	30 377	75 041	163 124	3 208	23 971	265 344	62 398	2 857	330 599
Montants engagés	179									
4e trimestre 2008										
Montants versés	54 307	35 718	90 025	377 931	4 663	28 182	500 801	86 872	5 775	593 448
Montants engagés	11	763 991	764 002				764 002			764 002
3e trimestre 2008										
Montants versés	48 846	26 051	74 897	272 793	3 202	28 026	378 918	76 907	1 612	457 437
Montants engagés	15	733 716	733 731				733 731			733 731
2er trimestre 2008										
Montants versés	50 220	25 283	75 503	254 218	3 094	21 995	354 810	77 949	186	432 945
Montants engagés	8	695 183	695 191				695 191			695 191
1er trimestre 2008										
Montants versés	80 332	27 096	107 428	232 530	2 684	24 825	367 467	65 108	88	432 663
Montants engagés	22	728 767	728 789				728 789			728 789
Total 2009										
Montants versés	143 704	96 664	240 368	241 722	1 049	65 886	549 025	553 215	49 036	1 151 276
Montants engagés	818						29 263 595			29 263 595
Total 2008										
Montants versés	233 704	114 147	347 851	1 137 472	13 644	103 028	1 601 995	306 836	7 661	1 916 492
Montants engagés	56	2 921 658	2 921 714				2 921 714			2 921 714
Total 2007										
Montants versés	372 423	97 211	469 634	961 764	12 250	96 748	1 540 396	348 902		1 889 298
Montants engagés	71	2 871 880	2 871 951				2 871 951			2 871 951
Total 2006										
Montants versés	328 981	75 043	404 024	870 655	9 918	87 757	1 372 354	412 216		1 784 570
Montants engagés	75	2 291 482	2 291 557				2 291 557			2 291 557
Total 2005										
Montants versés	286 355	61 180	347 535	788 516	8 559	75 043	1 219 653	450 362		1 670 015
Montants engagés	61	1 830 937	1 830 998				1 830 998			1 830 998
Total 2004										
Montants versés	250 450	56 276	306 726	721 270	5 492	63 048	1 096 536	524 156		1 620 692
Montants engagés	76	1 459 558	1 459 634				1 459 634			1 459 634
Total 2003										
Montants versés	274 039	44 662	318 701	686 404	3 539	51 455	1 060 099	415 203		1 475 302
Montants engagés	95	1 343 499	1 343 594				1 343 594			1 343 594
Total 2002										
Montants versés	225 268	25 385	250 653	688 677	411	36 890	976 631	388 434		1 365 065
Montants engagés	73	1 263 108	1 263 181				1 263 181			1 263 181

AIDES AUX BAILLEURS (en milliers d'euro)	Travaux HLM	Locatif privé conventionné			TOTAL	TOTAL
		Dispositif BESSON	Dispositif ROBIEN	Autres financements		
3e trimestre 2009						
Nombre de logements financés	0	0	14	0	14	14
Montants versés	0	0	646	0	646	646
2e trimestre 2009						
Nombre de logements financés	0	0	20	2	22	22
Montants versés	0	0	647	29	676	676
1er trimestre 2009						
Nombre de logements financés	0	0	26	4	30	30
Montants versés	0	0	1 056	227	1 283	1 283
4e trimestre 2008						
Nombre de logements financés	220	1	49	6	56	276
Montants versés	444	56	2 835	1 826	4 717	5 161
3e trimestre 2008						
Nombre de logements financés	105	0	32	11	43	148
Montants versés	130	0	1 602	2 803	4 405	4 535
2e trimestre 2008						
Nombre de logements financés	95	1	40	6	47	142
Montants versés	103	30	2 440	149	2 619	2 722
1er trimestre 2008						
Nombre de logements financés	91	0	35	3	38	129
Montants versés	95	0	2 168	136	2 304	2 399
Total 2009						
Nombre de logements financés	0	17	69	16	102	102
Montants versés	0	0	2 127	2 127	2 127	2 127
Total 2008						
Nombre de logements financés	511	2	156	26	184	695
Montants versés	772	86	9 046	4 913	14 045	14 817
Total 2007						
Nombre de logements financés	593	2	246	182	430	1 023
Montants versés	639	23	11 800	3 880	15 703	16 342
Total 2006						
Nombre de logements financés	1 106	9	320	148	477	1 583
Montants versés	1 886	153	12 057	6 253	18 463	20 349
Total 2005						
Nombre de logements financés	1 862	26	270	40	336	2 198
Montants versés	3 081	800	9 998	613	11 412	14 493
Total 2004						
Nombre de logements financés	1 543	145	23	195	363	1 906
Montants versés	3 025	4 968	689	10 674	16 331	19 356
Total 2003						
Nombre de logements financés	1 643	891		299	1 190	2 833
Montants versés	1 899	27 943		12 075	40 018	41 917
Total 2002						
Nombre de logements financés	1 828	992		233	1 225	3 053
Montants versés	2 012	29 403		12 557	41 960	43 972