

LOCA-PASS

1) RÉSULTATS TRIMESTRIELS :

170 774 aides LOCA-PASS ont été distribuées au 3^e trimestre 2009, contre 174 583 au 3^e trimestre 2008 (soit une baisse de 2,2%).

-103 532 dépôts de garantie, contre 97 241 au 3e trimestre 2008 (+6,5%).

-67 242 garanties de loyer, contre 77 342 au 3e trimestre 2008 (-13,1%).

2) LES ÉVOLUTIONS EN NOMBRE DE LOCA-PASS :

	2000	2001	2002	2003	2004	2005	2006	2007	2008	1 ^{er} trim. 2009	2 ^e trim. 2009	3 ^e trim. 2009	Evolution T3 2009 / T3 2008	Total depuis le début du dispositif
<u>Dépôts de garantie</u>														
Nombre d'aides accordées	48 818	224 256	329 470	363 531	311 468	340 869	379 504	420 377	417 226	84 394	98 619	103 532	6,5%	3 130 777
<u>Garanties de loyers et charges</u>														
Nombre d'aides accordées	28 591	138 800	155 678	158 135	165 347	201 817	249 538	306 503	305 836	68 187	61 806	67 242	-13,1%	1 912 231
<u>Total</u>	77 409	363 056	485 148	521 666	476 815	542 686	629 042	726 880	723 062	152 581	160 425	170 774	-2,2%	3 328 012

Source : Enquête trimestrielle, Convention Quinquennale du 3 Août 1998, ANPEEC, statistiques arrêtées au 30/09/2009.

3) LES MONTANTS VERSÉS ET ENGAGÉS :

(en milliers d'euro)	2001	2002	2003	2004	2005	2006	2007	2008	1 ^{er} trim. 2009	2 ^e trim. 2009	3 ^e trim. 2009	Evolution T3 2009 / T3 2008	Total depuis le début du dispositif
<u>Dépôts de garantie</u>													
Montants versés	134 889	225 268	274 039	250 450	286 355	328 980	372 423	233 704	44 662	48 185	50 854	4,1%	2 280 368
Montants engagés	48	73	95	76	61	75	71	56	nd	nd	nd	nd	nd
<u>Garanties de loyers et charges</u>													
Montants versés ¹	7 225	25 385	44 662	56 276	61 180	75 043	97 211	114 147	30 377	33 062	33 225	27,5%	578 654
Montants engagés ² (en millions d'euro)	1 066,4	1 263,1	1 343,5	1 459,6	1 830,9	2 291,5	2 871,9	2 921,7	nd	nd	nd	nd	nd

Source : Enquête trimestrielle, Convention Quinquennale du 3 Août 1998, ANPEEC, statistiques arrêtées au 30/09/2009.

¹ Y compris la poursuite des mises en jeu effectuées dans les trimestres précédents.

Les montants versés s'élèvent à 84,1 millions d'euro au 3^e trimestre 2009 et concernent à 60,5% le paiement du dépôt de garantie. Les montants versés pour les dépôts de garantie s'élèvent à 50,85 millions d'euro. Ils ont augmenté de 4,1% par rapport au 3^e trimestre 2008 pour lequel ils atteignaient alors 48,8 millions d'euro. Les montants versés pour les mises en jeu de garanties de loyer ont augmenté de 27,5% au 3^e trimestre 2009 par rapport au 3^e trimestre 2008 et s'élèvent à 33,2 millions d'euro.

4) ANALYSE DES EVOLUTIONS DES AIDES LOCA-PASS :

1) Evolution du nombre d'aides distribuées (en pourcentage)

	Dépôt de garantie			Garantie de loyer			Total LOCA-PASS		
	T/(T-1)	T/(T-4)	ACM*	T/(T-1)	T/(T-4)	ACM*	T/(T-1)	T/(T-4)	ACM*
1 ^{er} trim. 2007	-10,4	11,7	10,9	-4,9	22,0	22,1	-8,2	15,8	15,2
2 ^e trim. 2007	0,8	10,9	10,7	-0,7	22,5	22,1	0,1	15,4	15,1
3 ^e trim. 2007	9,2	12,9	11,3	14,9	24,9	22,0	11,6	17,7	15,5
4 ^e trim. 2007	9,6	8,1	10,7	11,1	20,5	22,4	10,3	13,1	15,4
1 ^{er} trim. 2008	-15,8	1,6	8,3	-14,4	9,8	19,6	-15,2	5,0	12,8
2 ^e trim. 2008	-6,7	-5,9	4,2	-6,2	3,7	15,0	-6,5	-2,0	8,6
3 ^e trim. 2008	5,3	-9,3	-1,3	8,2	-2,3	8,1	6,6	-6,3	2,6
4 ^e trim. 2008	32,3	9,4	-0,7	4,5	-9,1	-0,2	20,0	1,4	-0,5
1 ^{er} trim. 2009	-36,2	-17,1	-5,1	-27,7	-23,3	-8,0	-32,9	-19,8	-6,4
2 ^e trim. 2009	17,7	4,6	-2,8	-4,7	-22,1	-13,8	8,4	-7,0	-7,5
3 ^e trim. 2009	5,0	6,5	2,2	8,8	-13,1	-11,4	6,5	-2,2	-3,7

2) Evolution des montants versés (en pourcentage)

	Dépôt de garantie			Garantie de loyer			Total LOCA-PASS		
	T/(T-1)	T/(T-4)	ACM*	T/(T-1)	T/(T-4)	ACM*	T/(T-1)	T/(T-4)	ACM*
1 ^{er} trim. 2007	-10,2	13,8	14,0	-3,0	30,4	24,5	-8,8	16,9	15,9
2 ^e trim. 2007	4,5	13,4	13,4	2,0	35,2	30,6	4,0	17,3	16,4
3 ^e trim. 2007	10,2	15,3	13,7	0,1	28,3	29,4	8,1	17,6	16,6
4 ^e trim. 2007	7,2	10,7	13,2	27,0	25,7	29,5	10,9	13,7	16,2
1 ^{er} trim. 2008	-22,5	-4,5	8,7	-6,7	20,8	26,9	-19,1	0,9	12,2
2 ^e trim. 2008	-37,5	-42,8	-5,3	-6,7	10,6	21,0	-29,7	-31,8	-0,1
3 ^e trim. 2008	-2,7	-49,5	-21,9	3,0	13,9	17,7	-0,8	-37,4	-13,9
4 ^e trim. 2008	11,2	-47,6	-37,2	37,1	23,0	17,4	20,2	-32,2	-25,9
1 ^{er} trim. 2009	-17,8	-44,4	-46,3	-15,0	12,1	15,3	-16,6	-30,1	-33,0
2 ^e trim. 2009	7,9	-4,1	-40,8	8,8	30,8	20,0	8,3	7,6	-26,2
3 ^e trim. 2009	5,5	4,1	-30,1	0,5	27,5	23,2	3,5	12,3	-15,4

*Année Complète Mobile (ACM) : cet indicateur calcule la variation entre les 4 derniers trimestres et les 4 trimestres précédents.

5) **LE NOMBRE DE MÉNAGES BÉNÉFICIAIRES DES AIDES LOCA-PASS :**

	2001	2002	2003	2004	2005	2006	2007	2008
Nombre de ménages bénéficiaires*	242 328	340 610	385 920	344 580	379 282	428 187	493 799	325 036
Doubles bénéficiaires	49,7%	42,1%	35,0%	38,4%	43,8%	46,8%	46,9%	43,8%
Dépôts de garantie seuls	42,8%	54,6%	59,2%	52,0%	46,6%	41,8%	38,1%	38,5%
Garanties de loyers seules	7,5%	3,3%	5,8%	9,7%	9,7%	11,3%	14,9%	17,7%

Source : Enquête trimestrielle, Convention Quinquennale du 3 Août 1998, ANPEEC, statistiques arrêtées au 31/12/2008.

* : Estimation ANPEEC. En 2005, une estimation plus vraisemblable qu'antérieurement a été calculée. Les estimations pour les années antérieures sont recalculées ici selon la même méthode.

Durant l'année 2008, 325 036 nouveaux ménages ont bénéficié d'au moins une aide LOCA-PASS. La part des doubles bénéficiaires atteint 43,8%.

Les données ne sont pas disponibles pour les trois premiers trimestres de l'année 2009.

6) STRUCTURE DES AIDES LOCA-PASS PAR PARC ET PAR TYPE DE BENEFICIAIRES

Part des moins de 30 ans dans le total du nombre d'aides LOCA-PASS

	1999	2000	2001	2002	2003	2004	2005	2006	2007	2008	1 ^{er} trim. 2009	2 ^e trim. 2009	3 ^e trim. 2009
Dépôts de garantie	60%	60%	60%	59%	59%	59%	59%	58%	53%	48%	47%	46%	45%
Garantie de loyer	90%	71%	59%	55%	55%	54%	55%	55%	50%	47%	51%	50%	53%
Total Loca-Pass	70%	64%	60%	57%	58%	57%	57%	57%	52%	48%	49%	48%	48%

Source : Enquête trimestrielle, Convention Quinquennale du 3 Août 1998, ANPEEC, statistiques arrêtées au 30/09/2009.

Globalement, la part des moins de 30 ans dans le total du nombre d'aides LOCA-PASS tend à diminuer.

Répartition des aides LOCA-PASS par nature de parc de logements

	1999	2000	2001	2002	2003	2004	2005	2006	2007	2008	1 ^{er} trim. 2009	2 ^e trim. 2009	3 ^e trim. 2009
HLM	61%	55%	49%	40%	33%	31%	29%	29%	23%	38%	40%	40%	43%
Privé	28%	36%	45%	54%	61%	64%	67%	68%	73%	57%	60%	60%	57%
Privé conventionné (hors Besson – Robien)	11%	8%	5%	5%	4%	3%	3%	2%	2%	5%	ns	ns	ns
Besson – Robien	0%	1%	1%	1%	2%	1%	1%	1%	2%	0%	ns	ns	ns

Source : Enquête trimestrielle, Convention Quinquennale du 3 Août 1998, ANPEEC, statistiques arrêtées au 30/09/2009.

La part du parc social reste stable, aux alentours de 40%.

Répartition des dépôts de garantie LOCA-PASS par nature de parc de logements :

	2000	2001	2002	2003	2004	2005	2006	2007	2008	1 ^{er} trim. 2009	2 ^e trim. 2009	3 ^e trim. 2009
HLM	54%	45%	35%	28%	25%	23%	23%	23%	30%	36%	36%	38%
Privé	38%	49%	59%	66%	70%	74%	74%	73%	66%	64%	64%	62%
Privé conventionné (hors Besson – Robien)	8%	5%	5%	4%	3%	3%	2%	2%	2%	ns	ns	ns
Besson – Robien	1%	1%	1%	2%	2%	1%	1%	2%	1%	ns	ns	ns

Source : Enquête trimestrielle, Convention Quinquennale du 3 Août 1998, ANPEEC, statistiques arrêtées au 30/09/2009.

Répartition des garanties de loyer LOCA-PASS par nature de parc de logements :

	2000	2001	2002	2003	2004	2005	2006	2007	2008	1 ^{er} trim. 2009	2 ^e trim. 2009	3 ^e trim. 2009
HLM	58%	57%	52%	46%	44%	40%	38%	37%	41%	45%	46%	51%
Privé	32%	37%	42%	49%	51%	56%	59%	59%	56%	55%	54%	49%
Privé conventionné (hors Besson – Robien)	9%	5%	5%	4%	4%	3%	3%	3%	3%	ns	ns	ns
Besson – Robien	1%	1%	1%	1%	1%	1%	1%	1%	1%	ns	ns	ns

Source : Enquête trimestrielle, Convention Quinquennale du 3 Août 1998, ANPEEC, statistiques arrêtées au 30/09/2009.

7) MISES EN JEU DE GARANTIES DE LOYER ET CHARGES

Mises en jeu de la garantie de loyer et charges	1999	2000	2001	2002	2003	2004	2005	2006	2007	2008	1 ^{er} trim. 2009	2 ^e trim. 2009	3 ^e trim. 2009	Evolution T3 2009 / T3 2008	Total depuis le 1/1/1999
Nombre de nouveaux bénéficiaires	77	693	5 891	13 963	19 779	22 375	23 780	29 111	36 448	43 265	10 085	11 466	11 124	9,6%	228 066
Nombre total de bénéficiaires distincts	79	716	6 166	16 802	27 703	34 514	36 460	43 175	54 016	64 265	25 709	27 528	28 056	18,1%	228 066
Montants versés* (en milliers d'euro)	90	769	7 225	25 385	44 662	56 276	61 180	75 043	97 211	114 147	30 377	33 062	33 225	27,5%	578 654

Source : Enquête trimestrielle, Convention Quinquennale du 3 Août 1998, ANPEEC, statistiques arrêtées au 30/09/2009.

* Y compris la poursuite des mises en jeu effectuées dans les trimestres précédents

28 056 bénéficiaires de garantie de loyer l'ont mise en jeu au 3^e trimestre 2009 contre 23 755 au 3^e trimestre 2008, soit une hausse de 18,1%, dont 11 124 ont fait une mise en jeu pour la première fois contre 10 150 au 3^e trimestre 2008 (+ 9,6%). Près de 33,2 millions d'euro ont été versés (+27,5% par rapport au 3^e trimestre 2008).

- Les bénéficiaires de moins de 30 ans des garanties mises en jeu au 3^e trimestre 2009 représentent 49% des bénéficiaires de garanties mises en jeu
- Les bénéficiaires du parc social des garanties mises en jeu au 3^e trimestre 2009 représentent 46% des bénéficiaires de garanties mises en jeu
- 43% des montants versés l'ont été pour des bénéficiaires de moins de 30 ans au 3^e trimestre 2009
- 36% des montants versés l'ont été pour des bénéficiaires du parc social au 3^e trimestre 2009

8) RECouvreMENT DE CREANCES DE DEPOTS DE GARANTIES LOCA-PASS

Généralions (année et trimestre de souscription)	Période de retour																Cumul
	2002	2003	2004	2005	Trim. 1 - 2006	Trim. 2 - 2006	Trim. 3 - 2006	Trim. 4 - 2006	Trim. 1 - 2007	Trim. 2 - 2007	Trim. 3 - 2007	Trim. 4 - 2007	Trim. 1 - 2008	Trim. 2 - 2008	Trim. 3 - 2008	Trim. 4 - 2008	
1999	26,67	17,94	0,17	0,00	0,00	0,60	0,00	0,00	0,00	0,06	0,00	0,00	0,00	0,00	0,00	0,00	59,01
2000	25,81	15,73	8,15	3,37	0,59	2,37	0,51	0,70	0,47	0,33	0,38	0,34	0,23	0,18	0,09	0,09	60,00
2001	15,04	15,76	11,58	8,09	1,34	1,68	1,13	1,13	0,98	0,79	0,93	0,72	0,50	0,41	0,24	0,21	60,53
2002	3,11	16,30	16,15	12,42	2,08	2,38	1,69	1,62	1,34	1,09	1,27	1,01	0,73	0,55	0,34	0,27	62,35
2003		4,36	25,43	21,04	3,28	3,96	2,75	2,29	1,57	1,20	1,22	0,92	0,68	0,52	0,32	0,25	69,79
Trim. 1 - 2004			29,34	36,64	5,05	7,20	3,90	3,29	2,57	1,80	0,35	0,17	0,10	0,09	0,05	0,03	90,58
Trim. 2 - 2004			17,50	41,06	6,20	8,62	4,97	4,05	3,25	2,83	1,67	0,22	0,12	0,09	0,05	0,04	90,65
Trim. 3 - 2004			6,40	44,14	7,14	10,76	6,25	4,98	3,89	3,33	2,99	1,23	0,17	0,12	0,07	0,03	91,52
Trim. 4 - 2004			0,38	40,13	8,55	11,76	7,14	6,21	4,68	3,80	3,50	2,22	1,01	0,18	0,07	0,05	89,71
Trim. 1 - 2005				28,72	9,97	13,64	7,95	7,13	5,70	4,68	3,98	2,55	1,89	1,00	0,14	0,07	87,43
Trim. 2 - 2005				16,05	10,48	14,84	9,57	8,13	6,76	5,57	4,66	3,11	2,26	1,85	0,74	0,13	84,17
Trim. 3 - 2005				5,34	10,50	15,16	11,51	9,83	7,71	6,20	5,53	3,86	2,69	2,13	1,25	0,72	82,44
Trim. 4 - 2005				0,39	4,89	13,96	12,86	11,67	9,43	7,02	6,48	4,68	3,37	2,54	1,40	1,21	79,90
Trim. 1 - 2006					0,35	5,96	12,42	12,93	11,33	8,77	7,51	5,61	4,06	3,16	1,63	1,36	75,10
Trim. 2 - 2006						0,37	5,86	12,64	12,25	10,38	8,95	6,49	4,94	3,88	2,06	1,53	69,34
Trim. 3 - 2006							0,39	5,98	12,32	11,45	10,88	7,88	5,85	4,82	2,64	2,03	64,25
Trim. 4 - 2006								0,47	6,06	11,64	12,05	9,30	6,88	5,36	2,95	2,32	57,03
Trim. 1 - 2007									0,44	5,33	11,70	10,35	8,42	6,55	3,54	2,82	49,17
Trim. 2 - 2007										0,34	5,61	10,16	8,66	7,59	4,34	3,29	39,99
Trim. 3 - 2007											0,47	5,32	8,81	8,72	5,27	4,11	32,69
Trim. 4 - 2007												0,43	4,62	8,89	6,05	5,03	25,03
Trim. 1 - 2008													0,38	4,56	5,92	5,46	16,32
Trim. 2 - 2008														0,45	3,21	6,42	10,08
Trim. 3 - 2008															0,30	2,82	3,12
Trim. 4 - 2008																0,33	0,33

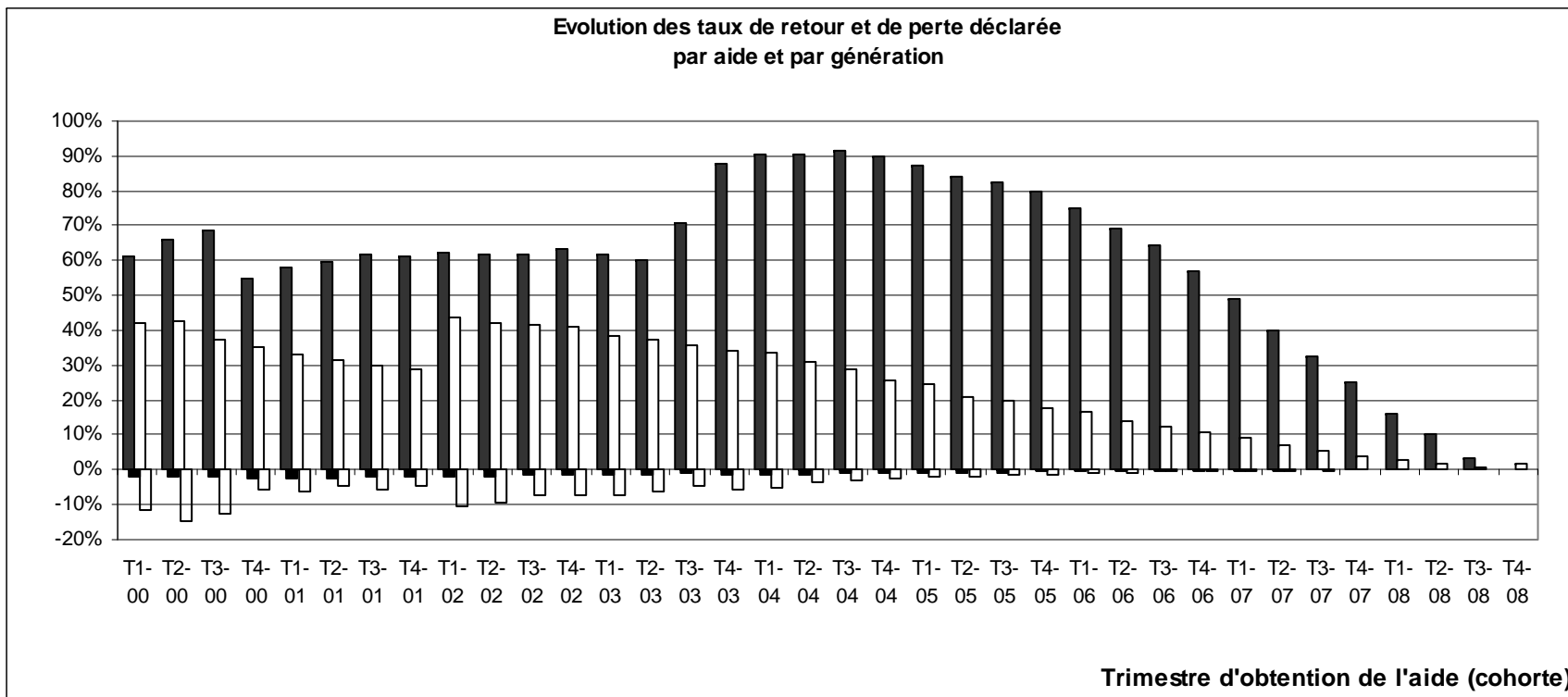
Source : Enquête trimestrielle, Convention Quinquennale du 3 Août 1998, ANPEEC, statistiques arrêtées au 31/12/2008.

* les données relatives aux montants remboursés du dépôt de garantie ne sont disponibles qu'à partir de 2002.

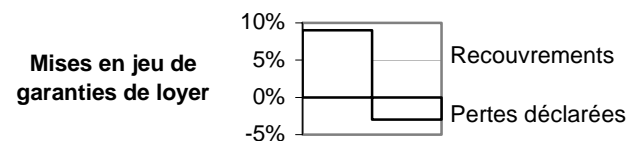
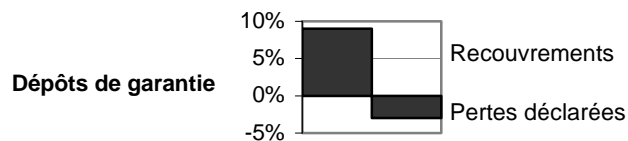
Suite au changement de réglementation du dépôt de garantie survenu au 3^e trimestre 2003, les taux de retour restent toujours élevés.

Les données ne sont pas disponibles pour l'année 2009.

9) TAUX DE RETOUR ET DE PERTES DES AIDES LOCA-PASS



Source : Enquête trimestrielle, Convention Quinquennale du 3 Août 1998, ANPEEC, statistiques arrêtées au 31/12/2008.



Les taux de retour sont en ordonnées positives, les taux de pertes en ordonnées négatives.

Lecture : pour la génération T1-04, le taux de retour de 90,6% représente le rapport montant total récupéré / montant total versé à cette génération en dépôt de garantie ; le taux de perte de 1,2% représente le rapport montant total déclaré perdu / montant total versé à cette génération. Pour les dépôts de garanties postérieurs au 3^e trimestre 2003, l'augmentation des taux de retour confirme l'amélioration apportée par le changement du dispositif.

Les données ne sont pas disponibles pour l'année 2009.

Prêts PASS-TRAVAUX destinés aux ménages

1) RÉSULTATS TRIMESTRIELS :

- 2 216 prêts PASS-TRAVAUX ont été accordés au 3^e trimestre 2009 contre 42 811 au 3^e trimestre 2008, soit une baisse de 94,8%.
- 19,8 millions d'euro ont été versés ce trimestre, contre 272,8 millions d'euro au 3^e trimestre 2008, soit une baisse de 92,7%.

2) ÉVOLUTION EN NOMBRE DES PASS-TRAVAUX :

	1999	2000	2001	2002	2003	2004	2005	2006	2007	2008	1 ^{er} trim. 2009	2 ^e trim. 2009	3 ^e trim. 2009	Evolution T3 2009 / T3 2008	Total depuis le début du dispositif
Nombre de bénéficiaires	2 358	18 252	106 329	102 396	105 181	111 550	124 004	136 867	148 645	173 957	24 215	8 799	2 216	-94,8%	1 064 879

Source : Enquête trimestrielle, Convention Quinquennale du 3 Août 1998, ANPEEC, statistiques arrêtées au 30/09/2009.

3) ÉVOLUTION DES MONTANTS VERSÉS :

	1999	2000	2001	2002	2003	2004	2005	2006	2007	2008	1 ^{er} trim. 2009	2 ^e trim. 2009	3 ^e trim. 2009	Evolution T3 2009 / T3 2008	Total depuis le début du dispositif
Montants versés (en milliers d'euro)	12 201	105 954	685 932	688 677	686 404	721 270	788 516	870 655	961 764	1 137 472	163 124	58 778	19 820	-92,7%	6 900 733

Source : Enquête trimestrielle, Convention Quinquennale du 3 Août 1998, ANPEEC, statistiques arrêtées au 30/09/2009.

4) CARACTÉRISATION DES BÉNÉFICIAIRES :

Prêts PASS-TRAVAUX selon le niveau de ressources du bénéficiaire

Nombres de nouveaux bénéficiaires (1 ^{er} décaissement)	2001	2002	2003	2004	2005	2006	2007	2008	1 ^{er} trim. 2009	2 ^e trim. 2009	3 ^e trim. 2009
<= 60% PTZ	36%	36%	28%	25%	20%	22%	22%	20%	23%	19%	19%
> 60% PTZ	64%	64%	72%	75%	80%	78%	78%	80%	77%	81%	81%

Source : Enquête trimestrielle, Convention Quinquennale du 3 Août 1998, ANPEEC, statistiques arrêtées au 30/09/2009.
Les indicateurs sont calculés sur les offres émises après Avril 2001

La part des bénéficiaires dont le revenu est inférieur à 60% du plafond PTZ¹ est stable à 20%.

Nombre de bénéficiaires suivant la date d'entrée dans les lieux

Différence entre date d'entrée dans le logement et premier décaissement du prêt PASS-TRAVAUX	2001	2002	2003	2004	2005	2006	2007	2008	1 ^{er} trim. 2009	2 ^e trim. 2009	3 ^e trim. 2009
Inférieure à 5 ans	58%	58%	53%	48%	47%	47%	43%	25%	39%	38%	43%
Inférieure à 10 ans	73%	71%	68%	65%	65%	65%	60%	36%	57%	58%	59%

Source : Enquête trimestrielle, Convention Quinquennale du 3 Août 1998, ANPEEC, statistiques arrêtées au 31/12/2008.

¹ PTZ (Prêts à Taux Zéro) : Seuls peuvent bénéficier du prêt à 0% les ménages dont le revenu fiscal de référence (somme des revenus fiscaux de référence des personnes du ménage) de l'avant dernière année (N-2) n'excède pas certains plafonds, ceux-ci variant selon la taille du ménage et la position géographique Ile-de-France/Province.

Nombre de bénéficiaires suivant le type de logement

Nombres de nouveaux bénéficiaires (1er décaissement)	2001	2002	2003	2004	2005	2006	2007	2008	1 ^{er} trim. 2009	2 ^e trim. 2009	3 ^e trim. 2009
Neuf	15%	14%	8%	5%	5%	4%	4%	4%	14%	16%	29%
Ancien	84%	85%	91%	93%	93%	94%	94%	94%	83%	82%	70%
Copropriété	1%	1%	1%	2%	2%	2%	2%	2%	3%	3%	1%

Source : Enquête trimestrielle, Convention Quinquennale du 3 Août 1998, ANPEEC, statistiques arrêtées au 30/09/2009.
Les indicateurs sont calculés sur les offres émises après le 2 Avril 2001.

Les proportions dans l'ancien baissent durant les trois premiers trimestres 2009.

SECURI-PASS

1) RÉSULTATS TRIMESTRIELS :

- 153 SECURI-PASS attribués au 3^e trimestre 2009, contre 138 au 3^e trimestre 2008.
- 3,4 millions d'euro versés ce trimestre contre 3,2 millions versés au 3^e trimestre 2008.

2) ÉVOLUTION DU NOMBRE D'AIDES DISTRIBUÉES :

	1999	2000	2001	2002	2003	2004	2005	2006	2007	2008	1 ^{er} trim. 2009	2 ^e trim. 2009	3 ^e trim. 2009	Evolution T3 2009 / T3 2008	Total depuis le 01/01/99
Nombre de bénéficiaires	34	106	69	67	157	246	346	386	477	545	123	165	153	10,9%	2 874

Source : Enquête trimestrielle, Convention Quinquennale du 3 Août 1998, ANPEEC, statistiques arrêtées au 30/09/2009.

3) ÉVOLUTION DES MONTANTS VERSÉS

(en milliers d'euro)	1999	2000	2001	2002	2003	2004	2005	2006	2007	2008	1 ^{er} trim. 2009	2 ^e trim. 2009	3 ^e trim. 2009	Evolution T3 2009 / T3 2008	Total depuis le 01/01/99
Montants versés	81	317	244	411	3 539	5 492	8 559	9 918	12 250	13 644	3 208	4 230	3 372	5,3%	65 263

Source : Enquête trimestrielle, Convention Quinquennale du 3 Août 1998, ANPEEC, statistiques arrêtées au 30/09/2009.

MOBILI-PASS

1) RÉSULTATS TRIMESTRIELS :

- 10 751 aides MOBILI-PASS ont été distribuées ce trimestre contre 13 452 au 3^e trimestre 2008, soit une baisse de 20,1%.
- 23 millions d'euro ont été versés contre 28,0 au 3^e trimestre 2008, soit -18,3% sur un an.

2) EVOLUTION DU NOMBRE D'AIDES DISTRIBUÉES

	2001	2002	2003	2004	2005	2006	2007	2008	1 ^{er} trim. 2009	2 ^e trim. 2009	3 ^e trim. 2009	Evolution T3 2009 / T3 2008	Total depuis le début du dispositif
Nombre de bénéficiaires	6 644	23 916	31 259	35 817	40 104	45 387	48 631	50 450	11 641	10 179	10 751	-20,1%	314 776

Source : Enquête trimestrielle, Convention Quinquennale du 3 Août 1998, ANPEEC, statistiques arrêtées au 30/09/2009.

3) EVOLUTION DES MONTANTS VERSÉS

	2001	2002	2003	2004	2005	2006	2007	2008	1 ^{er} trim. 2009	2 ^e trim. 2009	3 ^e trim. 2009	Evolution T3 2009 / T3 2008	Total depuis le début du dispositif
Montants versés (en milliers d'euro)	9 893	36 890	51 455	63 048	75 043	87 757	96 748	103 028	23 971	19 003	22 911	-18,3%	589 750

Source : Enquête trimestrielle, Convention Quinquennale du 3 Août 1998, ANPEEC, statistiques arrêtées au 30/09/2009.

Ce trimestre, 62,7% des bénéficiaires du MOBILI-PASS ont obtenu une offre de subvention de 3 200 euro¹. En moyenne 2 130 euro ont été versés aux bénéficiaires ce trimestre, soit une évolution de +14,2% par rapport au trimestre précédent et une baisse de 2,2% par rapport à l'année précédente. Cependant, la pratique de certains collecteurs, pour qui plusieurs décaissements d'un même MOBILI-PASS conduisent à dénombrer plusieurs offres, tendrait à largement sous-estimer ce montant moyen.

¹ Le salarié peut bénéficier d'un plafond d'aide porté de 1 600 euro à 3 200 euro, avec l'accord de l'entreprise.

PRETS ACCESSION

1) RÉSULTATS ANNUELS ET TRIMESTRIELS :

- 12 570 prêts accession (prêts à personnes physiques pour acquisition avec ou sans amélioration) ont été distribués ce trimestre, contre 9 018 au 3^e trimestre 2008, soit une hausse de 39,4%.
- 99,8 millions d'euro ont été versés durant cette période, contre 77,9 millions d'euro au 2^e trimestre 2008, soit 28,0% de plus.

2) EVOLUTION DU NOMBRE D'AIDES DISTRIBUÉES

	2001	2002	2003	2004	2005	2006	2007	2008	1 ^{er} trim. 2009	2 ^e trim. 2009	3 ^e trim. 2009	Evolution T3 2009 / T3 2008	Total depuis le 01/01/2001
Nombre de prêts	82 210	49 996	46 756	58 201	52 714	50 010	41 035	35 727	6 819	10 735	12 570	39,4%	446 776
dont neuf	51,7%	42,4%	29,2%	38,1%	42,8%	44,0%	43,0%	42,4%	41,9%	31,0%	26,2%	10,3%*	39,6%
dont agrandissement	3,0%	2,9%	0,7%	0,8%	0,7%	0,7%	0,8%	0,8%	1,2%	1,5%	2,1%	0,8%*	1,4%
dont ancien avec travaux	6,9%	4,8%	2,8%	3,5%	3,3%	2,5%	2,0%	2,2%	2,6%	2,4%	3,0%	1,2%*	3,6%
dont ancien sans travaux	38,3%	49,6%	67,1%	57,4%	53,1%	52,6%	54,0%	54,2%	53,0%	63,3%	67,1%	26,4%*	48,6%
dont amélioration	0,0%	0,2%	0,2%	0,1%	0,1%	0,1%	0,1%	0,5%	1,9%	1,4%	1,4%	0,5%*	0,1%
dont transformation	0,0%	0,1%	0,0%	0,0%	0,0%	0,0%	0,0%	0,0%	0,2%	0,1%	0,1%	0,0%*	0,0%
dont PT sinistrés	0,0%	0,0%	0,0%	0,0%	0,0%	0,0%	0,0%	0,0%	0,0%	0,0%	0,0%	0,0%*	0,0%

Source : Enquête trimestrielle, Convention quinquennale du 3 Août 1998, statistiques arrêtées au 30/09/2009

* Il s'agit des contributions de chaque type de prêts à l'évolution totale des prêts accession. La somme de ces évolutions vaut 39,4%.

3) EVOLUTION DES MONTANTS VERSÉS

(en milliers d'euro)	2001	2002	2003	2004	2005	2006	2007	2008	1 ^{er} trim. 2009	2 ^e trim. 2009	3 ^e trim. 2009	Evolution T3 2009 / T3 2008	Total depuis le 01/01/2001
Montants des prêts	674 693	388 615	415 393	524 254	450 436	412 216	348 902	306 836	62 398	105 764	106 287	38,2%	3 795 721
dont neuf	51%	43%	28%	37%	41,1%	41,7%	40,6%	39,8%	34,7%	24,6%	20,1%	7,7%*	37,9%
dont agrandissement	3%	2%	1%	1%	0,8%	0,8%	0,9%	0,8%	1,3%	1,6%	1,5%	0,6%*	1,3%
dont ancien avec travaux	7%	4%	2%	3%	3,1%	2,3%	1,8%	2,1%	2,2%	2,2%	2,6%	1,0%*	3,3%
dont ancien sans travaux	39%	50%	69%	59%	55,0%	55,0%	56,5%	56,7%	59,6%	69,9%	74,3%	28,4%*	50,1%
dont amélioration	0%	0%	0%	0%	0,1%	0,1%	0,1%	0,5%	1,5%	1,3%	1,3%	0,5%*	0,1%
dont transformation	0%	0%	0%	0%	0,0%	0,0%	0,0%	0,0%	0,1%	0,0%	0,0%	0,0%*	0,0%
dont PT sinistrés	0%	0%	0%	0%	0,0%	0,0%	0,0%	0,0%	0,0%	0,0%	0,0%	0,0%*	14,3%
Montant moyen des prêts (en euro)	8 207	7 773	8 884	9 008	8 543	8 243	8 503	8 588	9 151	9 852	8 456	7,7%	8 496

Source : Enquête trimestrielle, Convention Quinquennale du 3 Août 1998, ANPEEC, statistiques arrêtées au 30/09/2009.

* Il s'agit des contributions de chaque type de prêts à l'évolution totale des prêts accession. La somme de ces évolutions vaut 38,2%.

Le montant moyen versé aux bénéficiaires s'élève ce trimestre à 8 460 euro contre 8 528 euro au 3^e trimestre 2008, soit 0,9% de moins. Depuis 2001, le montant moyen des prêts a fluctué entre 7 773 et 9 000 euro.

Les aides aux bailleurs

I) FINANCEMENT DU PARC LOCATIF PRIVÉ CONVENTIONNÉ

1) RÉSULTATS TRIMESTRIELS :

Pour rappel, le dispositif « Besson » est remplacé par le dispositif « Robien » mis en œuvre au dernier trimestre 2004.

16 logements de Robien ont été financés ce trimestre pour un montant de 0,6 million d'euro.

2) EVOLUTION DU NOMBRE DE LOGEMENTS FINANCÉS :

	2000	2001	2002	2003	2004	2005	2006	2007	2008	1 ^{er} trim. 2009	2 ^e trim. 2009	3 ^e trim. 2009	Evolution T3 2009 / T3 2008	Total depuis le début du dispositif
Nombre de logements neufs	418	1 167	1 069	989	240	18	108	39	1	0	1	0		4 049
- dont dispositif Besson	193	852	940	866	139	18	1	0	1	0	0	0		3 009
Nombre de logements anciens	141	301	156	201	100	48	49	140	5	11	4	0		1 157
- dont dispositif Besson	42	44	52	25	6	8	8	2	1	0	0	0		189
Dispositif Robien					23	270	320	246	156	51	18	16	-50,0%	1 100

Source : Enquête trimestrielle, Convention Quinquennale du 3 Août 1998, ANPEEC, statistiques arrêtées au 30/09/2009.

3) EVOLUTION DES MONTANTS VERSES :

(en milliers d'euro)	2001	2001	2002	2003	2004	2005	2006	2007	2008	1 ^{er} trim. 2009	2 ^e trim. 2009	3 ^e trim. 2009	Evolution T3 2009 / T3 2008	Total depuis le début du dispositif
Logements neufs	9 923	30 754	35 684	37 539	14 268	758	5 732	1 731	4 443	0	34	0		140 867
- dont dispositif Besson	3 846	21 618	28 679	27 420	4 879	712	37	0	30	0	34	0		11 918
Logements anciens	1 037	8 736	6 278	2 479	1 374	655	674	2 134	229	nd	nd	nd	nd	23 114
- dont dispositif Besson	360	417	725	523	87	88	115	23	56	nd	nd	nd	Nd	2 929
Dispositif De Robien					689	9 998	12 057	11 800	9 046	1 056	647	646	-59,7%	45 938

Source : Enquête trimestrielle, Convention Quinquennale du 3 Août 1998, ANPEEC, statistiques arrêtées au 30/09/2009.

4) RÉSULTATS DU DISPOSITIF DE ROBIEN :

- 16 logements financés.
- 646 millions d'euro versés.

II) PASS-TRAVAUX HLM

1) RESULTATS ANNUELS ET TRIMESTRIELS :

- 511 logements ont bénéficié d'un financement de travaux de remise en état.
- 772 000 euro versés.

2) EVOLUTION DU NOMBRE DE LOGEMENTS FINANCÉS :

	2000	2001	2002	2003	2004	2005	2006	2007	2008	Total depuis le début du dispositif
Nombre de logements remis en état	787	3 963	1 828	1 643	1 543	1 862	1 106	593	511	13 836
Nombre d'organismes financeurs	13	15	11	12	10	10	6	4	5	21

Source : Enquête trimestrielle, Convention Quinquennale du 3 Août 1998, ANPEEC, statistiques arrêtées au 31/12/2008.

3) EVOLUTION DES MONTANTS VERSÉS :

(en milliers d'euro)	2000	2001	2002	2003	2004	2005	2006	2007	2008	Total depuis le début du dispositif
Montants versés	1 752	2 146	2 012	1 899	3 025	3 081	1 886	639	772	17 214

Source : Enquête trimestrielle, Convention Quinquennale du 3 Août 1998, ANPEEC, statistiques arrêtées au 31/12/2008.

Les données ne sont pas disponibles pour l'année 2009.